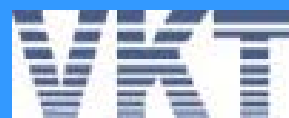
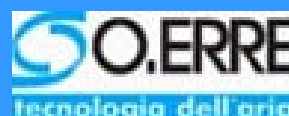




г. Москва, ул. Рабочая, д. 93, тел: (495) 545-42-38, (495) 505-52-88  
www.engenerkom.ru  
info@engenerkom.ru

## ПРАЙС-ЛИСТ НА ОБОРУДОВАНИЕ ДЛЯ ВЕНТИЛЯЦИИ

ДАТА ВЫПУСКА: 18 АПРЕЛЯ 2011 ГОДА



Тел: (495) 545-42-38, (495) 505-52-88, www.engenerkom.ru, info@engenerkom.ru

## СОДЕРЖАНИЕ

<b>ВЕНТИЛЯТОРЫ</b> .....	4
OSTBERG.....	4
SYSTEMAIR.....	9
POLAR BEAR.....	19
O.ERRE.....	19
<b>ПРИТОЧНЫЕ УСТАНОВКИ</b> .....	20
OSTBERG.....	20
SYSTEMAIR.....	21
АРКТОС.....	24
ВКТ.....	26
<b>ВОЗДУХОНАГРЕВАТЕЛИ И ВОЗДУХООХЛАДИТЕЛИ</b> .....	27
АРКТОС.....	27
POLAR BEAR.....	28
SYSTEMAIR.....	30
<b>ШУМОГЛУШИТЕЛИ</b> .....	32
АРКТОС.....	32
SYSTEMAIR.....	33
<b>ВОЗДУШНЫЕ КЛАПАНЫ</b> .....	34
<b>ВОЗДУШНЫЕ ФИЛЬТРЫ</b> .....	35
<b>ВОЗДУХОВОДЫ</b> .....	35
DIAFLEX.....	35
POLAR BEAR.....	36
<b>АКСЕССУАРЫ</b> .....	36
<b>ПРОТИВОПОЖАРНЫЕ И ДЫМОУДАЛЕНИЯ КЛАПАНЫ</b> .....	38
ВКТ.....	38
ВИНГС-М.....	40
<b>ВЕНТИЛЯЦИОННЫЕ РЕШЕТКИ</b> .....	42
АРКТОС.....	42
СЕЗОН.....	44
<b>ДИФФУЗОРЫ</b> .....	46
<b>АВТОМАТИКА</b> .....	47
РЕГУЛЯТОРЫ СКОРОСТИ.....	47
РЕГУЛЯТОРЫ ТЕМПЕРАТУРЫ.....	49
КОНТРОЛЛЕРЫ.....	50
ДАТЧИКИ ТЕМПЕРАТУРЫ И ДАВЛЕНИЯ, ТЕРМОСТАТЫ.....	51
РЕГУЛИРУЮЩИЕ ВЕНТИЛИ И ЭЛЕКТРОПРИВОДЫ К НИМ.....	52
ЭЛЕКТРОПРИВОДЫ.....	53
ЩИТЫ УПРАВЛЕНИЯ.....	55
<b>ВОЗДУШНЫЕ ЗАВЕСЫ</b> .....	56
FRICO.....	56
АРКТОС.....	60

<b>ТЕПЛОВЕНТИЛЯТОРЫ</b> .....	61
FRICO.....	61
АРКТОС.....	62
<b>ОСУШИТЕЛИ</b> .....	63
POLAR BEAR.....	63
CALOREX.....	64
<b>ИЗОЛЯЦИЯ</b> .....	65
ТЕРМОФОЛ.....	65
K-FLEX.....	66

## ВЕНТИЛЯТОРЫ OSTBERG

СК - КАНАЛЬНЫЕ ВЕНТИЛЯТОРЫ ДЛЯ КРУГЛЫХ ВОЗДУХОВОДОВ				
Модель	Производительность	Напряжение	Ток	Цена, EUR
СК 100 А	205 м3/ч	230 В	0,18 А	108,00
СК 100 С	340 м3/ч	230 В	0,32 А	113,00
СК 125 А	280 м3/ч	230 В	0,19 А	108,00
СК 125 С	425 м3/ч	230 В	0,33 А	113,00
СК 160 В	465 м3/ч	230 В	0,31 А	120,00
СК 160 С	860 м3/ч	230 В	0,44 А	140,00
СК 200 А	970 м3/ч	230 В	0,50 А	143,00
СК 200 В	1080 м3/ч	230 В	0,69 А	177,00
СК 250 А	935 м3/ч	230 В	0,50 А	151,00
СК 250 С	1260 м3/ч	230 В	0,81 А	193,00
СК 315 В	1400 м3/ч	230 В	0,84 А	216,00
СК 315 С	1750 м3/ч	230 В	1,24 А	255,00
кронштейн для вентиляторов СК				4,00

**ÖSTBERG**  
THE FAN COMPANY



KVТУ - ПРИТОЧНЫЕ, KVФУ - ВЫТЯЖНЫЕ НАСТЕННЫЕ ВЕНТИЛЯТОРЫ				
Модель	Производительность	Напряжение	Ток	Цена, EUR
KVF(T)U 100 А	260 м3/ч	230 В	0,18 А	125,00
KVF(T)U 100 С	395 м3/ч	230 В	0,32 А	130,00
KVF(T)U 125 А	320 м3/ч	230 В	0,19 А	125,00
KVF(T)U 125 С	450 м3/ч	230 В	0,33 А	130,00
KVF(T)U 160 В	460 м3/ч	230 В	0,31 А	129,00
KVF(T)U 160 С	810 м3/ч	230 В	0,44 А	152,00
KVF(T)U 200 А	935 м3/ч	230 В	0,50 А	164,00
KVF(T)U 200 В	1020 м3/ч	230 В	0,69 А	199,00
KVF(T)U 250 А	870 м3/ч	230 В	0,44 А	173,00
KVF(T)U 250 С	1360 м3/ч	230 В	0,84 А	214,00
KVF(T)U 315 В	1440 м3/ч	230 В	0,84 А	238,00
KVF(T)U 315 С	1835 м3/ч	230 В	1,24 А	278,00

**ÖSTBERG**  
THE FAN COMPANY



LPK, LPKI - КАНАЛЬНЫЕ ВЕНТИЛЯТОРЫ ДЛЯ КРУГЛЫХ ВОЗДУХОВОДОВ				
Модель	Производительность	Напряжение	Ток	Цена, EUR
LPK 100 А	140 м3/ч	230 В	0,16 А	166,00
LPK 100 В	270 м3/ч	230 В	0,34 А	170,00
LPK 125 А	250 м3/ч	230 В	0,21 А	172,00
LPK 125 В	380 м3/ч	230 В	0,44 А	178,00
LPK 125 D	260 м3/ч	230 В	0,24 А	179,00
LPK 160 В	435 м3/ч	230 В	0,55 А	184,00
LPK 160 D	525 м3/ч	230 В	0,72 А	196,00
LPK 200 А	540 м3/ч	230 В	0,48 А	295,00
LPK 200 В	935 м3/ч	230 В	0,77 А	305,00
LPKI 125 В	390 м3/ч	230 В	0,46 А	209,00

**ÖSTBERG**  
THE FAN COMPANY



<b>LPKB, LPKBI - КАНАЛЬНЫЕ ВЕНТИЛЯТОРЫ ДЛЯ КРУГЛЫХ ВОЗДУХОВОДОВ</b>				
Модель	Производительность	Напряжение	Ток	Цена, EUR
LPKB 125 B	430 м3/ч	230 В	0,25 А	169,00
LPKB 160 K	460 м3/ч	230 В	0,25 А	176,00
LPKB 200 B	750 м3/ч	230 В	0,47 А	280,00
LPKB 200 K	830 м3/ч	230 В	0,60 А	286,00
LPKBI 125 B	400 м3/ч	230 В	0,25 А	197,00
LPKBI 160 K	470 м3/ч	230 В	0,47 А	299,00
LPKBI 200 B	740 м3/ч	230 В	0,47 А	324,00
LPKBI 200 K	860 м3/ч	230 В	0,60 А	495,00

**ÖSTBERG**  
THE FAN COMPANY



<b>RK - КАНАЛЬНЫЕ ВЕНТИЛЯТОРЫ ДЛЯ ПРЯМОУГОЛЬНЫХ ВОЗДУХОВОДОВ</b>				
Модель	Производительность	Напряжение	Ток	Цена, EUR
RK 400x200 C1	1000 м3/ч	230 В	0,90 А	328,00
RK 400x200 C3 (3 ф)	1260 м3/ч	400 В	0,61 А	474,00
Переход на круглое сечение 200 (400x200)				38,00
RK 500x250 B1	1050 м3/ч	230 В	0,86 А	519,00
RK 500x250 D1	1500 м3/ч	230 В	2,15 А	546,00
RK 500x250 D3 (3 ф)	1800 м3/ч	400 В	1,10 А	538,00
Переход на круглое сечение 250 (500x250)				48,00
RK 500x300 A1	1760 м3/ч	230 В	1,22 А	570,00
RK 500x300 B1	1800 м3/ч	230 В	3,00 А	622,00
RK 500x300 B3 (3 ф)	2300 м3/ч	400 В	1,60 А	601,00
Переход на круглое сечение 315 (500x300)				53,00
RK 600x300 D1	2100 м3/ч	230 В	2,00 А	774,00
RK 600x300 D3 (3 ф)	2500 м3/ч	400 В	0,85 А	786,00
RK 600x300 F1	2700 м3/ч	230 В	5,60 А	866,00
RK 600x300 F3 (3 ф)	3300 м3/ч	400 В	2,80 А	865,00
Переход на круглое сечение 315 (600x300)				65,00
RK 600x350 C1	3200 м3/ч	230 В	4,20 А	967,00
RK 600x350 C3 (3 ф)	3500 м3/ч	400 В	1,90 А	971,00
RK 600x350 E1	3750 м3/ч	230 В	8,00 А	1056,00
RK 600x350 E3 (3 ф)	4200 м3/ч	400 В	4,30 А	1033,00
Переход на круглое сечение 355 (600x350)				68,00
RK 700x400 A3 (3 ф)	4200 м3/ч	400 В	2,00 А	1170,00
RK 700x400 B3 (3 ф)	5250 м3/ч	400 В	2,70 А	1192,00
RK 700x400 D3 (3 ф)	5500 м3/ч	400 В	6,60 А	1458,00
Переход на круглое сечение 400 (700x400)				82,00
RK 800x500 C3 (3 ф)	4800 м3/ч	400 В	2,80 А	1412,00
RK 800x500 E3 (3 ф)	6100 м3/ч	400 В	5,25 А	1567,00
RK 800x500 F3 (3 ф)	6750 м3/ч	400 В	8,90 А	1739,00
Переход на круглое сечение 500 (800x500)				105,00
RK 1000x500 G3 (3 ф)	6500 м3/ч	400 В	5,24 А	1912,00
RK 1000x500 H3 (3 ф)	7950 м3/ч	400 В	7,40 А	1907,00
Переход на круглое сечение 500 (1000x500)				123,00

**ÖSTBERG**  
THE FAN COMPANY



<b>RKB - КАНАЛЬНЫЕ ВЕНТИЛЯТОРЫ ДЛЯ ПРЯМОУГОЛЬНЫХ ВОЗДУХОВОДОВ</b>				
Модель	Производительность	Напряжение	Ток	Цена, EUR
RKB 300x150 C1	540 м3/ч	230 В	0,35 А	253,00
RKB 400x200 A1	910 м3/ч	230 В	0,46 А	272,00
RKB 400x200 E1	1500 м3/ч	230 В	0,91 А	382,00
RKB 500x250 A1	1600 м3/ч	230 В	0,59 А	490,00
RKB 500x250 C1	1440 м3/ч	230 В	0,86 А	351,00
RKB 500x250 E1	1930 м3/ч	230 В	1,37 А	362,00
RKB 600x300 A1	2630 м3/ч	230 В	1,3 А	867,00
RKB 600x300 B1	2850 м3/ч	230 В	1,46 А	752,00
RKB 600x300 G1	2950 м3/ч	230 В	2,1 А	818,00
RKB 600x350 A1	3250 м3/ч	230 В	1,34 А	875,00
RKB 600x350 B1	3050 м3/ч	230 В	2,11 А	883,00
RKB 600x350 B3	3000 м3/ч	400 В	1,04 А	879,00
RKB 600x350 D3	3950 м3/ч	400 В	1,27 А	896,00
RKB 700x400 C1	4920 м3/ч	230 В	2,73 А	1178,00
RKB 700x400 C3	4950 м3/ч	400 В	1,2 А	1145,00
RKB 700x400 E1	5280 м3/ч	230 В	3,3 А	1259,00
RKB 700x400 E3	5620 м3/ч	400 В	1,55 А	1227,00
RKB 800x500 B1	7400 м3/ч	230 В	4,44 А	1521,00
RKB 800x500 B3	7450 м3/ч	400 В	1,88 А	1479,00
RKB 800x500 K1	8500 м3/ч	230 В	7,75 А	1586,00
RKB 800x500 K3	8700 м3/ч	400 В	3,69 А	1536,00
RKB 1000x500 J1	10000 м3/ч	230 В	6,43 А	1926,00
RKB 1000x500 J3	10000 м3/ч	400 В	3,44 А	1882,00
RKB 1000x500 L3	11400 м3/ч	400 В	4,9 А	1882,00

**ÖSTBERG**  
THE FAN COMPANY



<b>IRE - ВЕНТИЛЯТОРЫ ЗВУКОИЗОЛИРОВАННЫЕ ДЛЯ КРУГЛЫХ ВОЗДУХОВОДОВ</b>				
Модель	Производительность	Напряжение	Ток	Цена, EUR
IRE 125 A	230 м3/ч	230 В	0,27 А	340,00
IRE 125 B	340 м3/ч	230 В	0,42 А	346,00
IRE 125 C	450 м3/ч	230 В	0,53 А	348,00
IRE 160 B	340 м3/ч	230 В	0,46 А	348,00
IRE 160 C	430 м3/ч	230 В	0,55 А	350,00
IRE 160 D	540 м3/ч	230 В	0,68 А	355,00
IRE 200 B	665 м3/ч	230 В	0,55 А	495,00
IRE 200 C	700 м3/ч	230 В	0,83 А	411,00
IRE 200 D	795 м3/ч	230 В	0,69 А	521,00
IRE 250 A	900 м3/ч	230 В	0,67 А	597,00
IRE 250 B	950 м3/ч	230 В	0,63 А	875,00
IRE 250 C	1010 м3/ч	230 В	1,13 А	483,00
IRE 250 D	1260 м3/ч	230 В	1,72 А	872,00
IRE 250E	1135 м3/ч	230 В	0,89 А	595,00
IRE 315 A	1450 м3/ч	230 В	1,10 А	996,00
IRE 315 B	1950 м3/ч	230 В	3,00 А	1042,00
IRE 315 C	1450 м3/ч	230 В	1,70 А	865,00

**ÖSTBERG**  
THE FAN COMPANY



Модель	Производительность	Напряжение	Ток	Цена, EUR
IRE 355 C	1700 м3/ч	230 В	2,30 А	1059,00
IRE 400 C	1700 м3/ч	230 В	2,30 А	1047,00
IRE 400 D	2100 м3/ч	230 В	2,10 А	1354,00
IRE 400 F	2500 м3/ч	230 В	4,70 А	1438,00
IRE 500 A	4150 м3/ч	400 В	2,00 А	1819,00
IRE 500 B	3000 м3/ч	230 В	3,30 А	1828,00
IRE 500 C	4500 м3/ч	400 В	2,60 А	1863,00
IRE 500 D	3750 м3/ч	230 В	8,00 А	1964,00
IRE 500 E	4200 м3/ч	400 В	4,00 А	2022,00
IRE 500 F	2800 м3/ч	400 В	5,80 А	2274,00
IRE 630 A	5040 м3/ч	400 В	2,80 А	2444,00
IRE 630 B	6480 м3/ч	400 В	4,80 А	2720,00
IRE 630 C	6150 м3/ч	400 В	4,70 А	2720,00
IRE 630 D	7920 м3/ч	400 В	7,00 А	2834,00
IRE 630 E	6480 м3/ч	400 В	8,90 А	2849,00

**IRE - ВЕНТИЛЯТОРЫ ЗВУКОИЗОЛИРОВАННЫЕ ДЛЯ ПРЯМОУГОЛЬНЫХ ВОЗДУХОВОДОВ**

Модель	Производительность	Напряжение	Ток	Цена, EUR
IRE 40x20 A	900 м3/ч	230 В	0,67 А	650,00
IRE 40x20 B	950 м3/ч	230 В	0,63 А	954,00
IRE 40x20 D	1260 м3/ч	230 В	1,72 А	959,00
IRE 40x20 E	1135 м3/ч	230 В	0,89 А	652,00
IRE 50x25 A	1450 м3/ч	230 В	1,10 А	1061,00
IRE 50x25 B	1950 м3/ч	230 В	3,00 А	1114,00
IRE 50x30 D	2100 м3/ч	230 В	2,10 А	1413,00
IRE 50x30 F	2500 м3/ч	230 В	4,70 А	1516,00
IRE 60x35 A	4150 м3/ч	400 В	3,30 А	1882,00
IRE 60x35 B	3000 м3/ч	230 В	2,60 А	1888,00
IRE 60x35 C	4500 м3/ч	400 В	3,30 А	1940,00
IRE 60x35 D	3750 м3/ч	230 В	8,00 А	2039,00
IRE 60x35 E	4200 м3/ч	400 В	4,00 А	2043,00
IRE 60x35 F	5800 м3/ч	400 В	5,80 А	2327,00
IRE 80x50 A	5040 м3/ч	400 В	2,80 А	2524,00
IRE 80x50 B	6480 м3/ч	400 В	4,80 А	2783,00
IRE 80x50 C	6150 м3/ч	400 В	4,70 А	2787,00
IRE 80x50 D	7920 м3/ч	400 В	7,00 А	2907,00
IRE 80x50 E	6480 м3/ч	400 В	8,90 А	2911,00

**ÖSTBERG**  
THE FAN COMPANY



**РКВИ - КАНАЛЬНЫЕ ВЕНТИЛЯТОРЫ В ИЗОЛИРОВАННОМ КОРПУСЕ ДЛЯ ПРЯМОУГОЛЬНЫХ ВОЗДУХОВОДОВ**

Модель	Производительность	Напряжение	Ток	Цена, EUR
RKVI 600x350 A1	3250 м3/ч	230 В	1,34 А	1282,00
RKVI 600x350 B1	3050 м3/ч	230 В	2,11 А	1284,00
RKVI 600x350 B3	3000 м3/ч	400 В	1,04 А	1292,00
RKVI 600x350 D1	3920 м3/ч	230 В	2,46 А	1406,00
RKVI 600x350 D3	3950 м3/ч	400 В	1,27 А	1471,00
RKVI 700x400 C1	4920 м3/ч	230 В	2,73 А	1718,00
RKVI 700x400 C3	4950 м3/ч	400 В	1,2 А	1703,00
RKVI 700x400 E1	5280 м3/ч	230 В	3,3 А	1749,00
RKVI 700x400 E3	5620 м3/ч	400 В	1,55 А	1725,00
RKVI 800x500 B1	7400 м3/ч	230 В	4,44 А	2093,00
RKVI 800x500 B3	7450 м3/ч	400 В	1,88 А	2093,00
RKVI 800x500 K1	8500 м3/ч	230 В	7,75 А	2126,00
RKVI 800x500 K3	8700 м3/ч	400 В	3,69 А	2207,00
RKVI 1000x500 J1	10000 м3/ч	230 В	6,43 А	2617,00
RKVI 1000x500 J3	10000 м3/ч	400 В	3,44 А	2698,00
RKVI 1000x500 L3	11400 м3/ч	400 В	4,9 А	2747,00

**ÖSTBERG**  
THE FAN COMPANY



**ТКК - КРЫШНЫЕ ВЕНТИЛЯТОРЫ**

Модель	Производительность	Напряжение	Ток	Цена, EUR
ТКК 960 D3	9400 м3/ч	400 В	4,40 А	1927,00
ТКК 1060 B3	9150 м3/ч	400 В	2,10 А	2064,00

**ÖSTBERG**  
THE FAN COMPANY



**ТКН - КРЫШНЫЕ ВЕНТИЛЯТОРЫ**

Модель	Производительность	Напряжение	Ток	Цена, EUR
ТКН 400 D1	1600 м3/ч	230 В	0,94 А	350,00
ТКН 560 A1	2000 м3/ч	230 В	0,57 А	623,00
ТКН 560 B1	3000 м3/ч	230 В	1,41 А	816,00
ТКН 560 B3	3100 м3/ч	400 В	0,59 А	835,00
ТКН 660 B1	5000 м3/ч	230 В	2,50 А	971,00
ТКН 660 B3	5000 м3/ч	400 В	1,13 А	989,00
ТКН 760 A1	4000 м3/ч	230 В	1,38 А	1056,00
ТКН 760 B1	5200 м3/ч	230 В	3,40 А	1063,00
ТКН 760 B3	6000 м3/ч	400 В	1,50 А	1072,00
ТКН 960 A1	6500 м3/ч	230 В	3,00 А	1461,00
ТКН 960 A3	6500 м3/ч	400 В	1,30 А	1301,00
ТКН 960 B1	9000 м3/ч	230 В	4,30 А	1632,00
ТКН 960 B3	9000 м3/ч	400 В	1,90 А	1641,00
ТКН 960 C1	10000 м3/ч	230 В	8,20 А	1739,00
ТКН 960 C3	10000 м3/ч	400 В	3,80 А	1748,00
ТКН 960 D3	13000 м3/ч	400 В	5,00 А	1927,00
ТКН 960 J1	12000 м3/ч	230 В	6,60 А	1461,00
ТКН 960 J3	12000 м3/ч	400 В	3,50 А	1461,00





## ВЕНТИЛЯТОРЫ SYSTEMAIR

К - КАНАЛЬНЫЕ ВЕНТИЛЯТОРЫ ДЛЯ КРУГЛЫХ ВОЗДУХОВОДОВ				
Модель	Производительность	Напряжение	Ток	Цена, EUR
K 100 M	195 м3/ч	230 В	0,17 А	124,00
K 100 XL	245 м3/ч	230 В	0,25 А	133,00
K 125 M	215 м3/ч	230 В	0,17 А	126,00
K 125 XL	320 м3/ч	230 В	0,27 А	135,00
K 150 M	488 м3/ч	230 В	0,26 А	138,00
K 150 XL	770 м3/ч	230 В	0,46 А	162,00
K 160 M	450 м3/ч	230 В	0,26 А	138,00
K 160 XL	705 м3/ч	230 В	0,46 А	162,00
K 200 M	775 м3/ч	230 В	0,46 А	166,00
K 200 L	955 м3/ч	230 В	0,71 А	205,00
K 250 M	800 м3/ч	230 В	0,45 А	171,00
K 250 L	1005 м3/ч	230 В	0,70 А	212,00
K 315 M	1340 м3/ч	230 В	0,89 А	259,00
K 315 L	1660 м3/ч	230 В	1,39 А	299,00

 Systemair



KV - КАНАЛЬНЫЕ ВЕНТИЛЯТОРЫ ДЛЯ КРУГЛЫХ ВОЗДУХОВОДОВ				
Модель	Производительность	Напряжение	Ток	Цена, EUR
KV 100 M	195 м3/ч	230 В	0,17 А	134,00
KV 100 XL	245 м3/ч	230 В	0,25 А	143,00
KV 125 M	215 м3/ч	230 В	0,17 А	136,00
KV 125 XL	320 м3/ч	230 В	0,27 А	145,00
KV 150 M	488 м3/ч	230 В	0,26 А	148,00
KV 150 XL	770 м3/ч	230 В	0,46 А	172,00
KV 160 M	450 м3/ч	230 В	0,26 А	148,00
KV 160 XL	705 м3/ч	230 В	0,46 А	172,00
KV 200 M	775 м3/ч	230 В	0,46 А	176,00
KV 200 L	955 м3/ч	230 В	0,71 А	215,00
KV 250 M	800 м3/ч	230 В	0,45 А	181,00
KV 250 L	1005 м3/ч	230 В	0,70 А	222,00
KV 315 M	1340 м3/ч	230 В	0,89 А	269,00
KV 315 L	1660 м3/ч	230 В	1,39 А	309,00

 Systemair



KD - КАНАЛЬНЫЕ ВЕНТИЛЯТОРЫ С ДИАГОНАЛЬНЫМИ РАБОЧИМИ КОЛЕСАМИ				
Модель	Производительность	Напряжение	Ток	Цена, EUR
KD 200 L1	1320 м3/ч	230 В	1,14 А	489,00
KD 250 M1	1425 м3/ч	230 В	1,13 А	489,00
KD 250 L1	1985 м3/ч	230 В	1,61 А	562,00
KD 315 L1	2590 м3/ч	230 В	1,62 А	562,00
KD 315 M1	2575 м3/ч	230 В	1,12 А	489,00
KD 355 S1	2150 м3/ч	230 В	1,61 А	562,00
KD 315 XL1	2765 м3/ч	230 В	1,29 А	790,00
KD 355 M1	3055 м3/ч	230 В	1,30 А	790,00
KD 355 XL1	3980 м3/ч	230 В	1,90 А	1 304,00
KD 355 XL3	4080 м3/ч	400 В	0,96 А	1 237,00
KD 400 M1	4160 м3/ч	230 В	1,90 А	1 253,00
KD 400 M3	4470 м3/ч	400 В	0,95 А	1 235,00
KD 400 XL1	6155 м3/ч	230 В	4,24 А	1 833,00
KD 400 XL3	6400 м3/ч	400 В	1,53 А	1 639,00
KD 400 M1	6620 м3/ч	230 В	4,21 А	1 839,00
KD 450 M3	6640 м3/ч	400 В	1,53 А	1 644,00
KD 450 XL1	8460 м3/ч	230 В	6,16 А	2 198,00
KD 450 XL3	7380 м3/ч	400 В	2,22 А	2 101,00
KD 500 M1	8530 м3/ч	230 В	6,12 А	2 216,00
KD 500 M3	8440 м3/ч	230 В	2,23 А	2 149,00

 Systemair



KVO - ВЕНТИЛЯТОРЫ В ИЗОЛИРОВАННОМ КОРПУСЕ				
Модель	Производительность	Напряжение	Ток	Цена, EUR
KVO 100	280 м3/ч	230 В	0,35 А	271,00
KVO 125	365 м3/ч	230 В	0,39 А	284,00
KVO 160 L	498 м3/ч	230 В	0,59 А	327,00
KVO 200	913 м3/ч	230 В	0,68 А	449,00
KVO 250 L	1502 м3/ч	230 В	1,33 А	590,00
KVO 315 L	2194 м3/ч	230 В	2,73 А	987,00
KVO 355	2900 м3/ч	230 В	5,11 А	1 243,00
KVO 400	3010 м3/ч	230 В	5,47 А	1 283,00

 Systemair



KVK - ВЕНТИЛЯТОРЫ В ИЗОЛИРОВАННОМ КОРПУСЕ				
Модель	Производительность	Напряжение	Ток	Цена, EUR
KVK 125	190 м3/ч	230 В	0,41 А	405,00
KVK 160 M	385 м3/ч	230 В	0,48 А	409,00
KVK 160 L	490 м3/ч	230 В	0,59 А	423,00
KVK 200	690 м3/ч	230 В	0,75 А	561,00
KVK 250	1140 м3/ч	230 В	1,31 А	663,00
KVK 315 M	1950 м3/ч	230 В	1,49 А	1 098,00
KVK 315 L	2735 м3/ч	230 В	2,83 А	1 206,00
KVK 355	2765 м3/ч	230 В	2,69 А	1 231,00
KVK 400	2605 м3/ч	230 В	2,64 А	1 246,00
KVK 500	5190 м3/ч	230 В	6,28 А	2 559,00

 Systemair



KVKE - ВЕНТИЛЯТОРЫ В ИЗОЛИРОВАННОМ КОРПУСЕ				
Модель	Производительность	Напряжение	Ток	Цена, EUR
KVKE 125	340 м3/ч	230 В	0,24 А	525,00
KVKE 160	530 м3/ч	230 В	0,42 А	584,00
KVKE 200	835 м3/ч	230 В	0,67 А	660,00
KVKE 250 M	1015 м3/ч	230 В	0,84 А	822,00
KVKE 250 L	1135 м3/ч	230 В	1,1 А	923,00
KVKE 315 M	1585 м3/ч	230 В	1,23 А	1 308,00
KVKE 315 L	2195 м3/ч	230 В	2,15 А	1 487,00



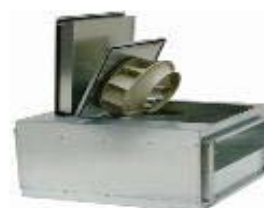
KE/КТ - КАНАЛЬНЫЕ ВЕНТИЛЯТОРЫ ДЛЯ ПРЯМОУГОЛЬНЫХ КАНАЛОВ				
Модель	Производительность	Напряжение	Ток	Цена, EUR
KE 40-20-4	925 м3/ч	230 В	1,08 А	419,00
КТ 40-20-4	1325 м3/ч	400 В	0,52 А	445,00
KE 50-25-4	1725 м3/ч	230 В	2,51 А	569,00
КТ 50-25-4	1925 м3/ч	400 В	0,97 А	552,00
КТ 50-25-6	1370 м3/ч	400 В	0,44 А	545,00
KE 50-30-4	2170 м3/ч	230 В	3,67 А	667,00
KE 50-30-6	1455 м3/ч	230 В	1,48 А	599,00
КТ 50-30-4	2345 м3/ч	400 В	1,40 А	625,00
КТ 50-30-6	1835 м3/ч	400 В	0,66 А	615,00
KE 60-30-4	2890 м3/ч	230 В	5,40 А	864,00
KE 60-30-6	2305 м3/ч	230 В	2,30 А	809,00
КТ 60-30-4	3430 м3/ч	400 В	2,36 А	837,00
КТ 60-30-6	2160 м3/ч	400 В	0,86 А	699,00
KE 60-35-6	2445 м3/ч	230 В	2,67 А	972,00
КТ 60-35-4	4430 м3/ч	400 В	4,10 А	995,00
КТ 60-35-6	3790 м3/ч	400 В	1,84 А	869,00
КТ 70-40-4	5110 м3/ч	400 В	6,00 А	1 525,00
КТ 70-40-6	5270 м3/ч	400 В	3,02 А	1 055,00
КТ 70-40-8	4605 м3/ч	400 В	1,89 А	1 091,00
КТ 80-50-4	6965 м3/ч	400 В	8,10 А	1 998,00
КТ 80-50-6	7550 м3/ч	400 В	4,90 А	1 693,00
КТ 80-50-8	5380 м3/ч	400 В	2,44 А	1 594,00
КТ 100-50-6	8895 м3/ч	400 В	6,78 А	2 099,00
КТ 100-50-8	8260 м3/ч	400 В	4,68 А	2 111,00



<b>RS - КАНАЛЬНЫЙ ВЕНТИЛЯТОР С ВЫДВИЖНОЙ ДВЕРЦЕЙ</b>				
Модель	Производительность	Напряжение	Ток	Цена, EUR
RS 30-15	490 м3/ч	230 В	0,26 А	287,00
RS 40-20 M	860 м3/ч	230 В	0,46 А	339,00
RS 40-20 L	1365 м3/ч	230 В	0,93 А	399,00
RS 50-25	1485 м3/ч	230 В	0,60 А	585,00
RS 60-35 M1	3575 м3/ч	230 В	1,91 А	1 044,00
RS 60-35 M3	3390 м3/ч	400 В	0,80 А	1 034,00
RS 60-35 L1	4032 м3/ч	230 В	2,80 А	1 163,00
RS 60-35 L3	4320 м3/ч	400 В	1,59 А	1 043,00
RS 70-40 L1	5710 м3/ч	230 В	2,84 А	1 370,00
RS 70-40 L3	5675 м3/ч	400 В	1,7 А	1 360,00
RS 80-50 M3	7040 м3/ч	400 В	1,97 А	1 759,00
RS 80-50 L3	10005 м3/ч	400 В	3,60 А	1 835,00
RS 100-50 L3	13620 м3/ч	400 В	5,09	2 354,00



<b>RSI - ИЗОЛИРОВАННЫЕ КАНАЛЬНЫЕ ВЕНТИЛЯТОРЫ С ВЫДВИЖНОЙ ДВЕРЦЕЙ</b>				
Модель	Производительность	Напряжение	Ток	Цена, EUR
RSI 60-35 M1	3575 м3/ч	230 В	1,91 А	1 485,00
RSI 60-35 M3	3390 м3/ч	400 В	0,80 А	1 498,00
RSI 60-35 L1	4032 м3/ч	230 В	2,79 А	1 609,00
RSI 60-35 L3	4320 м3/ч	400 В	1,59 А	1 685,00
RSI 70-40 L1	5709 м3/ч	230 В	2,84 А	1 899,00
RSI 70-40 L3	5675 м3/ч	400 В	1,70 А	1 924,00
RSI 80-50 M3	7042 м3/ч	400 В	1,97 А	2 471,00
RSI 80-50 L3	10005 м3/ч	400 В	3,60 А	2 609,00
RSI 100-50 L3	13620 м3/ч	400 В	5,09 А	3 280,00



<b>KDRE/KDRD - ВЕНТИЛЯТОРЫ ДЛЯ КВАДРАТНЫХ КАНАЛОВ</b>				
Модель	Производительность	Напряжение	Ток	Цена, EUR
KDRE 45	3610 м3/ч	230 В	1,55 А	911,00
KDRE 50	5220 м3/ч	230 В	1,94 А	1 404,00
KDRD 50	5330 м3/ч	400 В	0,96 А	1 404,00
KDRE 55	7000 м3/ч	230 В	4,10 А	1 907,00
KDRD 55	6650 м3/ч	400 В	1,52 А	1 907,00
KDRE 65	11045 м3/ч	230 В	6,61 А	2 109,00
KDRD 65	10490 м3/ч	400 В	2,23 А	2 109,00
KDRD 70	14820 м3/ч	400 В	4,68 А	3 181,00



MULTIBOX - ВЕНТИЛЯТОРЫ ДЛЯ КВАДРАТНЫХ КАНАЛОВ				
Модель	Производительность	Напряжение	Ток	Цена, EUR
MUB 025 355E4-A2	2800/2450 м3/ч	230 В	1,18/1,19 А	1 196,00
MUB 025 355DV-A2	2800/2450 м3/ч	400 В	0,538/0,541 А	1 214,00
MUB 042 400E4-A2	4500/3900 м3/ч	230 В	2,13/2,13 А	1 519,00
MUB 042 400DV-A2	4500/3900 м3/ч	400 В	0,819/0,826 А	1 465,00
MUB 042 450E4-A2	5500/4800 м3/ч	230 В	3,23/3,33 А	1 583,00
MUB 042 450DV-A2	5500/5000 м3/ч	400 В	1,31/1,32 А	1 468,00
MUB 042 450DS-A2	3950/3550 м3/ч	400 В	0,612/0,604 А	1 536,00
MUB 042 499E4-A2	7700/5900 м3/ч	230 В	4,78/4,72 А	2 185,00
MUB 042 499DV-A2	6400/5600 м3/ч	400 В	1,65/1,64 А	1 915,00
MUB 042 500DV-A2	8500/7100 м3/ч	400 В	3,67/3,88 А	1 748,00
MUB 042 500E4-A2	8500/7100 м3/ч	230 В	5,84/5,78 А	2 276,00
MUB 042 500DS-A2	5300/4300 м3/ч	400 В	1,87/1,89 А	1 868,00
MUB 062 560DV-A2	2100/1050 м3/ч	400 В	5,51/5,39 А	2 035,00
MUB 062 560DS-A2	8100/6800 м3/ч	400 В	2,09/2,06 А	2 113,00
MUB 062 630DV-B2	15500/13500 м3/ч	400 В	9,2/9,2 А	3 319,00
MUB 062 630D4-A2	16000/14000 м3/ч	400 В	8,59/8,51 А	2 374,00
MUB 062 630DS-A2	11000/8000 м3/ч	400 В	4,05/4,02 А	2 405,00
MUB 100 630D4-L	20000/18200 м3/ч	400 В	9,25/9,47 А	3 798,00
MUB 100 710DS-A2	16900/14000 м3/ч	400 В	5,18/5,16 А	3 358,00



КВТ - КУХОННЫЕ ВЫТЯЖНЫЕ ВЕНТИЛЯТОРЫ				
Модель	Производительность	Напряжение	Ток	Цена, EUR
KBT 160E4	850 м3/ч	230 В	1,11 А	1 575,00
KBT 160DV	880 м3/ч	400 В	0,57 А	1 442,00
KBT 180E4	1400 м3/ч	230 В	1,11 А	1 600,00
KBT 200E4	1900 м3/ч	230 В	5,10 А	1 675,00
KBT 200DV	2000 м3/ч	400 В	1,88 А	1 575,00
KBT 225E4	2700 м3/ч	230 В	5,10 А	1 683,00
KBT 225DV	2750 м3/ч	230 В	2,30 А	1 586,00
KBT 250E4	3650 м3/ч	230 В	10,50 А	2 012,00
KBT 250DV	4000 м3/ч	400 В	4,30 А	1 747,00
KBT 280DV	4600 м3/ч	400 В	5,80 А	2 016,00



КВР - КУХОННЫЕ ВЫТЯЖНЫЕ ВЕНТИЛЯТОРЫ				
Модель	Производительность	Напряжение	Ток	Цена, EUR
KBR 315DV	2200 м3/ч	400 В	1,39 А	2 039,00
KBR 315DZ	3800 м3/ч	400 В	3,40 А	2 144,00
KBR 355E4	3500 м3/ч	230 В	2,10 А	2 388,00
KBR 355E4/К	2800 м3/ч	230 В	2,10 А	2 347,00
KBR 355DV	3800 м3/ч	400 В	1,39 А	2 323,00
KBR 355DV/К	2900 м3/ч	400 В	1,39 А	2 224,00
KBR 355DZ	7000 м3/ч	400 В	6,50 А	2 433,00
KBR 355DZ/К	5500 м3/ч	400 В	5,00 А	2 392,00



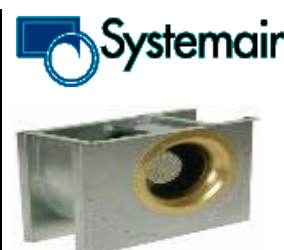
КТЕХ - ВЕНТИЛЯТОРЫ ВО ВЗРЫВОЗАЩИЩЕННОМ ИСПОЛНЕНИИ				
Модель	Производительность	Напряжение	Ток	Цена, EUR
КТЕХ 50-25-4	1680 м3/ч	400 В	0,85 А	1 157,00
КТЕХ 50-30-4	2640 м3/ч	400 В	1,80 А	1 610,00
КТЕХ 60-30-4	3360 м3/ч	400 В	2,20 А	1 774,00
КТЕХ 60-35-4	4170 м3/ч	400 В	3,90 А	2 137,00
КТЕХ 70-40-6	5110 м3/ч	400 В	3,70 А	2 511,00



ЕХ - ВЕНТИЛЯТОРЫ ВО ВЗРЫВОЗАЩИЩЕННОМ ИСПОЛНЕНИИ				
Модель	Производительность	Напряжение	Ток	Цена, EUR
ЕХ 140-4С	555 м3/ч	230 В	0,63 А	978,00
ЕХ 140-2С	800 м3/ч	230 В	3,00 А	1 038,00
ЕХ 140-4	560 м3/ч	400 В	0,38 А	855,00
ЕХ 140-2	920 м3/ч	400 В	1,28 А	894,00
ЕХ 180-4С	890 м3/ч	230 В	1,91 А	1 015,00
ЕХ 180-4	920 м3/ч	400 В	0,43 А	867,00



ДКЕХ - ВЕНТИЛЯТОРЫ ВО ВЗРЫВОЗАЩИЩЕННОМ ИСПОЛНЕНИИ				
Модель	Производительность	Напряжение	Ток	Цена, EUR
ДКЕХ 225-4	1500 м3/ч	400 В	0,85 А	1 066,00
ДКЕХ 250-4	2650 м3/ч	400 В	1,80 А	1 526,00
ДКЕХ 280-4	3600 м3/ч	400 В	2,20 А	1 680,00
ДКЕХ 315-4	3960 м3/ч	400 В	3,90 А	2 065,00
ДКЕХ 355-6	4150 м3/ч	400 В	3,70 А	2 191,00



ТФСР/ТФСК - КРЫШНЫЕ ВЕНТИЛЯТОРЫ				
Модель	Производительность	Напряжение	Ток	Цена, EUR
ТФСР/ТФСК 125 М	175 м3/ч	230 В	0,13 А	199,00
ТФСР/ТФСК 125 XL	305 м3/ч	230 В	0,26 А	209,00
ТФСР/ТФСК 160	395 м3/ч	230 В	0,26 А	219,00
ТФСР/ТФСК 200	645 м3/ч	230 В	0,47 А	249,00
ТФСР/ТФСК 315 М	1120 м3/ч	230 В	0,90 А	369,00
ТФСР/ТФСК 315 L	1360 м3/ч	230 В	1,35 А	409,00



ТОЕ, ТОВ - КРЫШНЫЕ ВЕНТИЛЯТОРЫ				
Модель	Производительность	Напряжение	Ток	Цена, EUR
ТОЕ 355-4	2895 м3/ч	230 В	1,88 А	1 590,00
ТОВ 355-4	2745 м3/ч	400 В	0,77 А	1 490,00
ТОЕ 400-4	3865 м3/ч	230 В	2,92 А	1 770,00
ТОВ 400-4	4105 м3/ч	400 В	1,65 А	1 630,00
ТОВ 450-4	5115 м3/ч	400 В	1,96 А	1 990,00
ТОВ 500-4	8365 м3/ч	400 В	3,42 А	2 550,00
ТОВ 560-4	10980 м3/ч	400 В	4,86 А	3 450,00



**DVS - КРЫШНЫЕ ВЕНТИЛЯТОРЫ**

Модель	Производительность	Напряжение	Ток	Цена, EUR
DVS 190EZ	480 м3/ч	230 В	0,36 А	390,00
DVS 225EZ	400 м3/ч	230 В	0,50 А	399,00
DVS 225EV	980 м3/ч	230 В	0,23 А	550,00
DVS 310ES	1150 м3/ч	230 В	0,30 А	719,00
DVS 310EV	1500 м3/ч	230 В	0,53 А	729,00
DVS 311ES	1580 м3/ч	230 В	0,38 А	720,00
DVS 311EV	1950 м3/ч	230 В	0,60 А	730,00
DVS 355DV	2850 м3/ч	400 В	0,60 А	969,00
DVS 355E4	2750 м3/ч	230 В	1,20 А	975,00
DVS 400DS	2850 м3/ч	400 В	0,30 А	1 079,00
DVS 400DV	3800 м3/ч	400 В	0,80 А	1 089,00
DVS 400E4	3800 м3/ч	230 В	2,00 А	1 099,00
DVS 400E6	2800 м3/ч	230 В	0,75 А	1 079,00
DVS 450DV	5500 м3/ч	400 В	1,40 А	1 319,00
DVS 450E4	5700 м3/ч	230 В	3,40 А	1 369,00
DVS 450E6	3950 м3/ч	230 В	1,10 А	1 349,00
DVS 499DV	6700 м3/ч	400 В	1,80 А	1 498,00
DVS 499E6	5700 м3/ч	230 В	1,50 А	1 389,00
DVS 500E6	5180 м3/ч	230 В	1,60 А	1 399,00
DVS 500DS	5450 м3/ч	400 В	1,00 А	1 449,00
DVS 500DV	7850 м3/ч	400 В	2,10 А	1 798,00
DVS 560DS	7500 м3/ч	400 В	1,50 А	2 059,00
DVS 560DV	10250 м3/ч	400 В	6,70 А	2 339,00
DVS 630DS	10000 м3/ч	400 В	2,10 А	2 598,00
DVS 710DS	13850 м3/ч	400 В	3,50 А	3 598,00

 **Systemair**



**DHS - КРЫШНЫЕ ВЕНТИЛЯТОРЫ**

Модель	Производительность	Напряжение	Ток	Цена, EUR
DHS 190EZ	480 м3/ч	230 В	0,36 А	390,00
DHS 225EZ	400 м3/ч	230 В	0,50 А	399,00
DHS 225EV	980 м3/ч	230 В	0,23 А	550,00
DHS 310ES	1150 м3/ч	230 В	0,30 А	719,00
DHS 310EV	1500 м3/ч	230 В	0,53 А	729,00
DHS 311ES	1580 м3/ч	230 В	0,38 А	720,00
DHS 311EV	1950 м3/ч	230 В	0,60 А	730,00
DHS 355DV	2850 м3/ч	400 В	0,60 А	969,00
DHS 355E4	2750 м3/ч	230 В	1,20 А	975,00
DHS 400DS	2850 м3/ч	400 В	0,30 А	1 079,00
DHS 400DV	3800 м3/ч	400 В	0,80 А	1 089,00
DHS 400E4	3800 м3/ч	230 В	2,00 А	1 099,00
DHS 400E6	2800 м3/ч	230 В	0,75 А	1 079,00
DHS 450DV	5500 м3/ч	400 В	1,40 А	1 319,00
DHS 450E4	5700 м3/ч	230 В	3,40 А	1 369,00
DHS 450E6	3950 м3/ч	230 В	1,10 А	1 349,00

 **Systemair**



Модель	Производительность	Напряжение	Ток	Цена, EUR
DHS 499DV	6700 м3/ч	400 В	1,80 А	1 498,00
DHS 499E6	5700 м3/ч	230 В	1,50 А	1 389,00
DHS 500E6	5180 м3/ч	230 В	1,60 А	1 399,00
DHS 500DS	5450 м3/ч	400 В	1,00 А	1 449,00
DHS 500DV	7850 м3/ч	400 В	2,10 А	1 798,00
DHS 560DS	7500 м3/ч	400 В	1,50 А	2 059,00
DHS 560DV	10250 м3/ч	400 В	6,70 А	2 339,00
DHS 630DS	10000 м3/ч	400 В	2,10 А	2 598,00
DHS 710DS	13850 м3/ч	400 В	3,50 А	3 598,00

DVSI - КРЫШНЫЕ ВЕНТИЛЯТОРЫ				
Модель	Производительность	Напряжение	Ток	Цена, EUR
DVSI 190EZ	480 м3/ч	230 В	0,36 А	690,00
DVSI 225EZ	400 м3/ч	230 В	0,50 А	699,00
DVSI 225EV	980 м3/ч	230 В	0,23 А	849,00
DVSI 310ES	1150 м3/ч	230 В	0,30 А	1 309,00
DVSI 310EV	1500 м3/ч	230 В	0,53 А	1 299,00
DVSI 311ES	1580 м3/ч	230 В	0,38 А	1 319,00
DVSI 311EV	1950 м3/ч	230 В	0,60 А	1 309,00
DVSI 355DV	2850 м3/ч	400 В	0,60 А	1 599,00
DVSI 355E4	2750 м3/ч	230 В	1,20 А	1 595,00
DVSI 400DS	2850 м3/ч	400 В	0,30 А	1 798,00
DVSI 400DV	3800 м3/ч	400 В	0,80 А	1 689,00
DVSI 400E4	3800 м3/ч	230 В	2,00 А	1 795,00
DVSI 400E6	2800 м3/ч	230 В	0,75 А	1 749,00
DVSI 450DV	5500 м3/ч	400 В	1,40 А	1 949,00
DVSI 450E4	5700 м3/ч	230 В	3,40 А	2 190,00
DVSI 450E6	3950 м3/ч	230 В	1,10 А	2 059,00
DVSI 499DV	6700 м3/ч	400 В	1,80 А	2 199,00
DVSI 499E6	5700 м3/ч	230 В	1,50 А	2 089,00
DVSI 500E6	5180 м3/ч	230 В	1,60 А	2 098,00
DVSI 500DS	5450 м3/ч	400 В	1,00 А	2 069,00
DVSI 500DV	7850 м3/ч	400 В	2,10 А	2 419,00
DVSI 560DS	7500 м3/ч	400 В	1,50 А	3 299,00
DVSI 560DV	10250 м3/ч	400 В	6,70 А	3 699,00
DVSI 630DS	10000 м3/ч	400 В	2,10 А	3 998,00
DVSI 710DS	13850 м3/ч	400 В	3,50 А	5 229,00





DVN - КРЫШНЫЕ ВЕНТИЛЯТОРЫ				
Модель	Производительность	Напряжение	Ток	Цена, EUR
DVN 355E4	3000 м3/ч	230 В	1,50 А	1 424,00
DVN 355DV	3000 м3/ч	400 В	0,95 А	1 358,00
DVN 400DV	3850 м3/ч	400 В	1,40 А	1 486,00
DVN 400E4	3600 м3/ч	230 В	2,00 А	1 556,00
DVN 450DV	5800 м3/ч	400 В	2,50 А	1 774,00
DVN 500DS	5000 м3/ч	400 В	2,35 А	1 871,00
DVN 500DV	7800 м3/ч	400 В	4,30 А	1 903,00
DVN 560DS	7500 м3/ч	400 В	2,10 А	2 450,00
DVN 560DV	10800 м3/ч	400 В	5,80 А	2 415,00
DVN 630D4	14900 м3/ч	400 В	9,20 А	2 596,00
DVN 630DS	9200 м3/ч	400 В	4,80 А	2 626,00
DVN 710D6	16400 м3/ч	400 В	5,70 А	3 661,00
DVN 800D6	24000 м3/ч	400 В	9,30 А	9 649,00
DVN 900D6	31000 м3/ч	400 В	16,00 А	10 473,00



DVNI - КРЫШНЫЕ ВЕНТИЛЯТОРЫ				
Модель	Производительность	Напряжение	Ток	Цена, EUR
DVNI 355E4	3000 м3/ч	230 В	1,50 А	1 965,00
DVNI 355DV	3000 м3/ч	400 В	0,95 А	1 885,00
DVNI 400DV	3850 м3/ч	400 В	1,40 А	2 030,00
DVNI 400E4	3600 м3/ч	230 В	2,00 А	2 100,00
DVNI 450DV	5800 м3/ч	400 В	2,50 А	2 318,00
DVNI 500DS	5000 м3/ч	400 В	2,35 А	2 415,00
DVNI 500DV	7800 м3/ч	400 В	4,30 А	2 447,00
DVNI 560DS	7500 м3/ч	400 В	2,10 А	3 839,00
DVNI 560DV	10800 м3/ч	400 В	5,80 А	3 804,00
DVNI 630D4	14900 м3/ч	400 В	9,20 А	3 951,00
DVNI 630DS	9200 м3/ч	400 В	4,80 А	3 984,00
DVNI 710D6	16400 м3/ч	400 В	5,70 А	4 967,00
DVNI 800D6	24000 м3/ч	400 В	9,30 А	10 808,00
DVNI 900D6	31000 м3/ч	400 В	16,00 А	11 372,00



AW - ОСЕВЫЕ ВЕНТИЛЯТОРЫ				
Модель	Производительность	Напряжение	Ток	Цена, EUR
AW 200E2-K	930 м3/ч	230 В	0,32 А	246,00
AW 200E4-K	450 м3/ч	230 В	0,07 А	235,00
AW 250E2-K	1800 м3/ч	230 В	0,80 А	282,00
AW 250E4-K	950 м3/ч	230 В	0,21 А	259,00
AW 300E2-K	3500 м3/ч	230 В	1,35 А	366,00
AW 300E4-K	1850 м3/ч	230 В	0,31 А	317,00
AW 315D4-2K	2450 м3/ч	400 В	0,27 А	350,00
AW 315E4-K	2450 м3/ч	230 В	0,57 А	330,00
AW 350D4-2K	3100 м3/ч	400 В	0,50 А	385,00
AW 350E4-K	3150 м3/ч	230 В	0,79 А	376,00



Модель	Производительность	Напряжение	Ток	Цена, EUR
AW 400D4-2K	4000 м3/ч	400 В	0,50 А	435,00
AW 400E4-K	4200 м3/ч	230 В	0,73 А	427,00
AW 450D4-2	7400 м3/ч	400 В	1,05 А	681,00
AW 450D4-2K	5500 м3/ч	400 В	0,42 А	508,00
AW 450E4	7200 м3/ч	230 В	2,80 А	681,00
AW 450E4-K	5500 м3/ч	230 В	1,56 А	500,00
AW 500D4-2	9600 м3/ч	400 В	1,38 А	761,00
AW 500E4	9000 м3/ч	230 В	4,50 А	761,00
AW 560D4-2	1250 м3/ч	400 В	1,80 А	902,00
AW 560E4	13200 м3/ч	230 В	6,37 А	1 279,00
AW 630D4-2	19200 м3/ч	400 В	3,41 А	1 568,00
AW 630D6-2	12100 м3/ч	400 В	1,35 А	1 008,00
AW 630E6	12100 м3/ч	230 В	2,73 А	1 008,00
AW 710D4-2	23800 м3/ч	400 В	4,45 А	2 669,00
AW 710D6-2	16500 м3/ч	400 В	1,18 А	1 790,00
AW 710E-6	16400 м3/ч	230 В	4,10 А	1 842,00
AW 800D6-2	24000 м3/ч	400 В	2,70 А	1 982,00
AW 1000D6-2	47000 м3/ч	400 В	10,50 А	6 953,00
AW 1000D8-2	35000 м3/ч	400 В	4,20 А	3 762,00

AR - ОСЕВЫЕ ВЕНТИЛЯТОРЫ				
Модель	Производительность	Напряжение	Ток	Цена, EUR
AR 200E2-K	930 м3/ч	230 В	0,32 А	376,00
AR 200E4-K	450 м3/ч	230 В	0,07 А	366,00
AR 250E2-K	1800 м3/ч	230 В	0,80 А	424,00
AR 250E4-K	950 м3/ч	230 В	0,21 А	400,00
AR 300E2-K	3500 м3/ч	230 В	1,35 А	531,00
AR 300E4-K	1850 м3/ч	230 В	0,31 А	471,00
AR 315D4-2K	2450 м3/ч	400 В	0,27 А	531,00
AR 315E4-K	2450 м3/ч	230 В	0,57 А	506,00
AR 350D4-2K	3100 м3/ч	400 В	0,50 А	535,00
AR 350E4-K	3150 м3/ч	230 В	0,79 А	532,00
AR 400D4-2K	4000 м3/ч	400 В	0,50 А	593,00
AR 400E4-K	4200 м3/ч	230 В	0,73 А	578,00
AR 450D4-2	7400 м3/ч	400 В	1,05 А	962,00
AR 450D4-2K	5500 м3/ч	400 В	0,42 А	709,00
AR 450E4	7200 м3/ч	230 В	2,80 А	976,00
AR 450E4-K	5500 м3/ч	230 В	1,56 А	693,00
AR 500D4-2	9600 м3/ч	400 В	1,38 А	1 067,00
AR 500E4	9000 м3/ч	230 В	4,50 А	1 067,00
AR 560D4-2	1250 м3/ч	400 В	1,80 А	1 197,00
AR 560E4	13200 м3/ч	230 В	6,37 А	1 574,00
AR 630D4-2	19200 м3/ч	400 В	3,41 А	2 061,00
AR 630D6-2	12100 м3/ч	400 В	1,35 А	1 436,00
AR 630E6	12100 м3/ч	230 В	2,73 А	1 463,00

 **Systemair**



Модель	Производительность	Напряжение	Ток	Цена, EUR
AR 710D4-2	23800 м3/ч	400 В	4,45 А	4 166,00
AR 710D6-2	16500 м3/ч	400 В	1,18 А	2 465,00
AR 800D6-2	24000 м3/ч	400 В	2,70 А	2 637,00
AR 1000D6-2	47000 м3/ч	400 В	10,50 А	7 704,00
AR 1000D8-2	35000 м3/ч	400 В	4,20 А	4 616,00

## ВЕНТИЛЯТОРЫ POLAR BEAR

ЕСW-ОСЕВЫЕ ВЕНТИЛЯТОРЫ				
Модель	Производительность	Напряжение	Ток	Цена, EUR
ECW 204 M4	390 м3/ч	230 В	0,17 А	168,19
ECW 254 M4	890 м3/ч	230 В	0,31 А	197,01
ECW 304 M4*	1400 м3/ч	230 В	0,40 А	249,26
ECW 354 M4*	2800 м3/ч	230 В	0,66 А	322,85
ECW 404 M4*	3700 м3/ч	230 В	0,79 А	367,29
ECW 504 T4*	8600 м3/ч	400 В	1,60 А	714,67
ECW 606 T6*	11200 м3/ч	400 В	1,1 А	899,36

\*Вентиляторы реверсивные



## ВЕНТИЛЯТОРЫ O.ERRE

IN-НАСТЕННЫЕ/ПОТОЛОЧНЫЕ ОСЕВЫЕ ВЕНТИЛЯТОРЫ В БРЫЗГОЗАЩИЩЕННОМ ИСПОЛНЕНИИ				
Модель	Производ.	Мощность	Примечание	Цена, EUR
IN 9/3,5	75 м3/ч	11 Вт	стандартное исполнение	26,40
IN 10/4	105 м3/ч	13 Вт	стандартное исполнение	31,24
IN 12/5	180 м3/ч	18 Вт	стандартное исполнение	34,21
IN 15/6	330 м3/ч	30 Вт	стандартное исполнение	58,85
IN 9/3,5 T	75 м3/ч	11 Вт	с таймером	26,40
IN 10/4 T	105 м3/ч	13 Вт	с таймером	43,23
IN 12/5 T	180 м3/ч	18 Вт	с таймером	45,32
IN 15/6 T	330 м3/ч	30 Вт	с таймером	69,63
IN 10/4 HT	105 м3/ч	13 Вт	с таймером и контролем влажности	60,06
IN 12/5 HT	180 м3/ч	18 Вт	с таймером и контролем влажности	63,03
IN 15/6 HT	330 м3/ч	30 Вт	с таймером и контролем влажности	78,10
IN 10/4 PIR	105 м3/ч	13 Вт	с датчиком присутствия	77,44
IN 12/5 PIR	180 м3/ч	18 Вт	с датчиком присутствия	80,52
IN 15/6 PIR	330 м3/ч	30 Вт	с датчиком присутствия	93,06
IN 10/4 A	110 м3/ч	16 Вт	с автоматическими жалюзи	57,97
IN 12/5 A	185 м3/ч	21 Вт	с автоматическими жалюзи	61,60
IN 15/6 A	340 м3/ч	33 Вт	с автоматическими жалюзи	80,52



ТВ-КАНАЛЬНЫЕ ОСЕВЫЕ ВЕНТИЛЯТОРЫ				
Модель	Производ.	Мощность	Примечание	Цена, EUR
TB 10	80 м3/ч	44 Вт	стандартное исполнение	28,60
TB 12	130 м3/ч	46 Вт	стандартное исполнение	32,01
TB 15	250 м3/ч	54 Вт	стандартное исполнение	42,79



TURBOCAMINO - КРЫШНЫЙ ВЕНТИЛЯТОР ДЛЯ УСИЛЕНИЯ КАМИННОЙ ТЯГИ ДО T=+200 °C				
Модель	Производительность	Напряжение	Ток	Цена, EUR
Turbocamino с регулятором скорости	1200 м3/ч	230 В	0,68 А	711,37



## ПРИТОЧНЫЕ УСТАНОВКИ OSTBERG

SAU-ПРИТОЧНЫЕ УСТАНОВКИ БЕЗ АВТОМАТИКИ				
Модель	Производительность	Нагр. кВт	Напр. В	Цена, EUR
SAU 125 C	365 м3/ч	2	230	810,00
SAU 200 B1	650 м3/ч	2	230	965,00
SAU 200 B3	650 м3/ч	5	400	1004,00
SAU 200 C3	785 м3/ч	5	400	1026,00
SAU 250 E	830 м3/ч	14,7*	230	1473,00



Для температуры воды 80/60 С°

АКСЕССУАРЫ ДЛЯ SAU		
Модель	Описание	Цена
CCM 125	Пульт управления для SAU 125 и 200 B1	545,40 €
CCM 200	Пульт управления для SAU 200 B3/C3	627,48 €
KBK 125M	Воздушный клапан для SAU 125	962,54р.
KBK 200M	Воздушный клапан для SAU 200	1 081,50р.
DAN2N	Привод для клапана KBK	85,00 €
Воздушный фильтр EU4 для SAU 125		321,60р.
Воздушный фильтр EU4 для SAU 200		352,80р.

HERU-S ПРИТОЧНЫЕ-ВЫТЯЖНЫЕ УСТАНОВКИ С РОТОРНЫМ РЕКУПЕРАТОРОМ				
Модель	Производительность	Нагр. кВт	Напр. В	Цена, EUR
HERU 75S	320 м3/ч	-	230	2857,00
HERU 130S	540 м3/ч	-	230	4012,00
HERU 180S	800 м3/ч	-	230	4692,00



HERU-T ПРИТОЧНЫЕ-ВЫТЯЖНЫЕ УСТАНОВКИ С РОТОРНЫМ РЕКУПЕРАТОРОМ				
Модель	Производительность	Нагр. кВт	Напр. В	Цена, EUR
HERU 90T	400 м3/ч	1,2	230	2733,00
HERU 140T	600 м3/ч	1,7	230	3483,00



## ПРИТОЧНЫЕ УСТАНОВКИ SYSTEMAIR

TLP - КОМПАКТНЫЕ И МАЛОШУМНЫЕ ПРИТОЧНЫЕ УСТАНОВКИ				
Модель	Производительность	Нагр. кВт	Напр. В	Цена, EUR
TLP 125/1,2	180 м3/ч	1,2	230	959,00
TLP 160/2,1	370 м3/ч	2,1	230	998,00
TLP 200/3,0	550 м3/ч	3,0	400	1139,00
TLP 200/5,0	550 м3/ч	5,0	400	1249,00
TLP 315/6,0	900 м3/ч	6,0	400	1699,00
TLP 315/9,0	1600 м3/ч	9,0	400	1975,00

 Systemair



TA EL - КОМПАКТНЫЕ ПРИТОЧНЫЕ УСТАНОВКИ С ЭЛЕКТРИЧЕСКИМ НАГРЕВАТЕЛЕМ				
Модель	Производительность	Нагр. кВт	Напр. В	Цена, EUR
TA 450 EL	600 м3/ч	3,0	230	3350,00
TA 450 EL	600 м3/ч	3,0	400	3525,00
TA 450 EL	600 м3/ч	6,0	400	3625,00
TA 650 EL	850 м3/ч	5,0	400	4150,00
TA 650 EL	850 м3/ч	8,3	400	4190,00
TA 1100 EL	1300 м3/ч	8,0	400	4450,00
TA 1100 EL	1300 м3/ч	13,3	400	4490,00
TA 1500 EL	1650 м3/ч	12,0	400	4850,00
TA 1500 EL	1650 м3/ч	20,3	400	5150,00
TA 2000 EL	2150 м3/ч	16,0	400	5790,00
TA 2000 EL	2150 м3/ч	33,3	400	5990,00

 Systemair



TA HW - КОМПАКТНЫЕ ПРИТОЧНЫЕ УСТАНОВКИ С ВОДЯНЫМ НАГРЕВАТЕЛЕМ				
Модель	Производительность	Нагр. кВт	Напр. В	Цена, EUR
TA 1500 HW	1600 м3/ч	-	230	3450,00
TA 2000 HW	2100 м3/ч	-	400	4150,00
TA 3000 HW	3600 м3/ч	-	400	4850,00
TA 4500 HW	4800 м3/ч	-	400	5190,00
TA 6000 HW	6000 м3/ч	-	400	8590,00
TA 7000 HW	8000 м3/ч	-	400	9590,00
TA 9000 HW	10000 м3/ч	-	400	10590,00
TA 11000 HW	12000 м3/ч	-	400	11590,00
TA 14000 HW	16000 м3/ч	-	400	13290,00

 Systemair



MAXI - ПРИТОЧНО-ВЫТЯЖНЫЕ УСТАНОВКИ С РЕКУПЕРАЦИЕЙ ТЕПЛА				
Модель	Производительность	Нагр. кВт	Напр. В	Цена, EUR
MAXI 1100 EL	1400/1200 м3/ч	5,0	400	8900,00
MAXI 2000 EL	1400/1200 м3/ч	9,0	400	11900,00
MAXI 1100 HW	2300/2300 м3/ч	-	230	8900,00
MAXI 2000 HW	2300/2300 м3/ч	-	400	11900,00

 Systemair



VX, VR - ПРИТОЧНО-ВЫТЯЖНЫЕ УСТАНОВКИ С РОТОРНЫМ ТЕПЛОБМЕННИКОМ				
Модель	Производительность	Нагр. кВт	Напр. В	Цена, EUR
VX 400 E	420/460 м3/ч	1,67	230	2290,00
VX 700 E	700/900 м3/ч	2,67	230	2990,00
VX 250 TV/P	300/320 м3/ч	1,00	230	1890,00
VX 400 EV	380/400 м3/ч	1,67	230	2590,00
VX 700 EV	750/800 м3/ч	2,67	230	3290,00
VR 250 ECH/B	160/190 м3/ч	0,50	230	2990,00
VR 300 ТК/В/4	230/250 м3/ч	1,00	230	2490,00
VR 300 ECV/B	250/300 м3/ч	1,00	230	2690,00
VR 400 DC	360/420 м3/ч	1,67	230	3190,00
VR 700 DC	700/700 м3/ч	1,67	230	3690,00
VR 400 DCV/B	300/300 м3/ч	1,67	230	3490,00
VR 700 DCV	700/700 м3/ч	1,67	230	3990,00



TOPVEX TR - ПРИТОЧНО-ВЫТЯЖНЫЕ УСТАНОВКИ С РОТОРНЫМ ТЕПЛОБМЕННИКОМ				
Модель	Производительность	Нагр. кВт	Напр. В	Цена, EUR
Topvex TR03EL-CAV	1500/1700 м3/ч	3,00	400/230	10390,00
Topvex TR03EL-VAV	1500/1700 м3/ч	3,00	400/230	10590,00
Topvex TR04EL-CAV	2500/2700 м3/ч	3,99	400/230	12090,00
Topvex TR04EL-VAV	2500/2700 м3/ч	3,99	400/230	12290,00
Topvex TR06EL-CAV	3300/3600 м3/ч	6,30	400	13890,00
Topvex TR06EL-VAV	3300/3600 м3/ч	6,30	400	14090,00
Topvex TR09 EL	3800/3800 м3/ч	6/15	400	19215,00
Topvex TR12 EL	6000/6000 м3/ч	9/21	400	20475,00
Topvex TR15 EL	7200/7200 м3/ч	15,00	400	24045,00
Topvex TR03-CAV	1500/1700 м3/ч	-	230	9990,00
Topvex TR03-VAV	1500/1700 м3/ч	-	230	10190,00
Topvex TR04-CAV	2500/2700 м3/ч	-	230	11690,00
Topvex TR04-VAV	2500/2700 м3/ч	-	230	11890,00
Topvex TR06-CAV	3300/3600 м3/ч	-	400	13290,00
Topvex TR06-VAV	3300/3600 м3/ч	-	400	13490,00
Topvex TR09-HW	3800/3800 м3/ч	-	400	19215,00
Topvex TR12-HW	6000/6000 м3/ч	-	400	20475,00
Topvex TR15-HW	7200/7200 м3/ч	-	400	24045,00



**TOPVEX SR - ПРИТОЧНО-ВЫТЯЖНЫЕ УСТАНОВКИ С РОТОРНЫМ ТЕПЛОБМЕННИКОМ**

Модель	Производительность	Нагр. кВт	Напр. В	Цена, EUR
Topvex SR03EL-CAV	1800/1900 м3/ч	3,00	400/230	11090,00
Topvex SR03EL-VAV	1800/1900 м3/ч	3,00	400/230	11290,00
Topvex SR04EL-CAV	2500/2700 м3/ч	3,99	400/230	12790,00
Topvex SR04EL-VAV	2500/2700 м3/ч	3,99	400/230	12990,00
Topvex SR06EL-CAV	3600/3600 м3/ч	6,30	400	14490,00
Topvex SR06EL-VAV	3600/3600 м3/ч	6,30	400	14690,00
Topvex SR07EL	3800/3800 м3/ч	3/12	400	19635,00
Topvex SR09EL	5000/5000 м3/ч	4,5/15	400	22995,00
Topvex SR11EL	7200/7200 м3/ч	6/12/24	400	24518,00
Topvex SR03-CAV	1800/2000 м3/ч	-	230	10690,00
Topvex SR03-VAV	1800/2000 м3/ч	-	230	10890,00
Topvex SR04-CAV	2500/2700 м3/ч	-	230	12390,00
Topvex SR04-VAV	2500/2700 м3/ч	-	230	12590,00
Topvex SR06-CAV	3600/3600 м3/ч	-	400	13990,00
Topvex SR06-VAV	3600/3600 м3/ч	-	400	14190,00
Topvex SR07-HW	3800/3800 м3/ч	-	400	19635,00
Topvex SR09-HW	5000/5000 м3/ч	-	400	22995,00
Topvex SR11-HW	7200/7200 м3/ч	-	400	24518,00



**TOPVEX TX - ПРИТОЧНО-ВЫТЯЖНЫЕ УСТАНОВКИ С РОТОРНЫМ ТЕПЛОБМЕННИКОМ**

Модель	Производительность	Нагр. кВт	Напр. В	Цена, EUR
Topvex TX03 EL	1550/1600 м3/ч	6,00	400/230	9397,00
Topvex TX04 EL	2400/2400 м3/ч	12,00	400	11445,00
Topvex TX06 EL	3000/3200 м3/ч	16,00	400	12915,00
Topvex TX03 HWL	1550/1600 м3/ч	-	230	9397,00
Topvex TX04 HWL	2400/2400 м3/ч	-	400	11445,00
Topvex TX06 HWL	3000/3200 м3/ч	-	400	12915,00



**TOPVEX SX - ПРИТОЧНО-ВЫТЯЖНЫЕ УСТАНОВКИ С РОТОРНЫМ ТЕПЛОБМЕННИКОМ**

Модель	Производительность	Нагр. кВт	Напр. В	Цена, EUR
Topvex SX03 EL	1700/1700 м3/ч	6,00	400	10447,00
Topvex SX04 EL	2600/2600 м3/ч	12,00	400	12495,00
Topvex SX06 EL	3200/3200 м3/ч	16,00	400	13965,00
Topvex SX03 HWL	1700/1700 м3/ч	-	230	10447,00
Topvex SX04 HWL	2600/2600 м3/ч	-	400	12495,00
Topvex SX06 HWL	3200/3200 м3/ч	-	400	13965,00



**TOPVEX FR - ПРИТОЧНО-ВЫТЯЖНЫЕ УСТАНОВКИ С РОТОРНЫМ ТЕПЛОБМЕННИКОМ**

Модель	Производительность	Нагр. кВт	Напр. В	Цена, EUR
Topvex FR03 EL	1500/1500 м3/ч	5,00	400	10910,00
Topvex FR06 EL	3000/3000 м3/ч	9,90	400	14090,00
Topvex FR08 EL	3500/3500 м3/ч	12,00	400	15280,00
Topvex FR11 EL	7000/7000 м3/ч	15,00	400	18550,00
Topvex FR03 HW	1500/1500 м3/ч	-	230	10495,00
Topvex FR06 HW	3000/3000 м3/ч	-	400	13545,00
Topvex FR08 HW	3500/3500 м3/ч	-	400	14695,00
Topvex FR11 HW	7000/7000 м3/ч	-	400	17845,00



**ПРИТОЧНЫЕ УСТАНОВКИ АРКТОС**

**КОМПАКТ - ПРИТОЧНЫЕ УСТАНОВКИ С ЭЛЕКТРОНАГРЕВАТЕЛЕМ**

Модель	Производительность	Нагр. кВт	Напр. В	Цена, руб.
Компакт 1109M	1050 м3/ч	9	400	42178,50
Компакт 1112M	1050 м3/ч	12	400	44071,12
Компакт 1115M	1050 м3/ч	15	400	44882,25
Компакт 2112M	2000 м3/ч	12	400	63267,75
Компакт 2117M	2000 м3/ч	17	400	65430,75
Компакт 2127M	2000 м3/ч	27	400	68675,25



**КОМПАКТ - ПРИТОЧНЫЕ УСТАНОВКИ С ВОДОЯНЫМ НАГРЕВАТЕЛЕМ**

Модель	Производительность	Нагр. кВт	Напр. В	Цена, руб.
Компакт 11B2M	1050 м3/ч	15	230	51371,25
Компакт 11B4M	1050 м3/ч	24,8	230	55156,50
Компакт 21B2M	2000 м3/ч	25,2	230	72460,50
Компакт 21B4M	2000 м3/ч	44,1	230	78408,75
Компакт 31B2M	3000 м3/ч	35,6	230	100038,75
Компакт 31B3M	3000 м3/ч	48,8	230	104905,50
Компакт 31B4M	3000 м3/ч	61,1	230	107609,25



Мощность водяного нагревателя дана для температуры воздуха -26/18 С, воды 98/70 С

**АКСЕССУАРЫ ДЛЯ КОМПАКТ**

Модель	Описание	Цена
SCM300/15	Управляющий модуль для КОМПАКТ1	1 331,64 €
SCM600/17	Управляющий модуль для КОМПАКТ 2112/2117	1 469,88 €
SCM600/27	Управляющий модуль для КОМПАКТ 2127	1 755,00 €
DAN2N	Электропривод для клапана АВК 400Х200	85,00 €
DAS2	Электропривод для клапана АВК 500Х250	108,00 €
ASO-R08.F	Электропривод с возвратной пружиной для АВК	180,00 €
ABK 400x200	Воздушный клапан для КОМПАКТ 1	2 379,30р.
ABK 500x250	Воздушный клапан для КОМПАКТ 2/3	3 164,47р.
DS 40x20	Гибкая вставка для КОМПАКТ 1	648,90р.
DS 50x25	Гибкая вставка для КОМПАКТ 2/3	767,86р.





**СТАНДАРТ - ВЕНТИЛЯЦИОННЫЕ УСТАНОВКИ**

**Модель**

Для подбора установки заполните бланк заказа



**БЛАНК ЗАКАЗА ВЕНТИЛЯЦИОННОЙ УСТАНОВКИ**

**Заказчик:**

Название фирмы:

Контакт. лицо:

Должность:

Адрес:

Тел./Факс:

E-mail:

**Вентиляционная установка № \_\_\_\_\_**

Исходные данные для подбора приточных, приточно-вытяжных установок и центральных кондиционеров

№	Наименование параметра	Величина	Дополнения
1	Производительность приточного вентилятора (м <sup>3</sup> /ч)		
2	Свободный напор приточной сети (Па)		
3	Производительность вытяжного вентилятора (м <sup>3</sup> /ч)		
4	Свободный напор вытяжной сети (Па)		
5	Класс фильтра (EU3, EU5, EU7, EU9)		
6	Температура воздуха зимой (на входе/выходе)		
7	Нагреватель:		
	а) Электрический б) Водяной (температура воды вход/выход, давление)		
8	Температура воздуха летом (на входе/выходе)		
9	Относительная влажность воздуха летом (на входе)		
10	Охладитель:		
	а) Фреоновый (температура испарения) б) Водяной (температура воды на входе/выходе)		
11	Рекуператор:		
	а) Роторный б) Пластинчатый в) С промежуточным теплоносителем		
	Увлажнитель (требуемая влажность):		
12	а) Испарительный б) Паровой		
	Размещение (наружное, внутреннее)		
14	Исполнение (по ходу воздуха: правое, левое)		
15	Размеры установки (если есть ограничения)		
16	Аксессуары:		
	а) Рама б) Присоединительные фланцы в) Гибкие вставки г) Шумоглушитель (канальный) д) Воздушная заслонка (канальная)		Входит в стандартную комплектацию
17	Приборы автоматического управления		

Схема установки



Если существуют особые требования к установке, просим Вас изложить их дополнительно

Заказчик:

Дата заведения: \_\_\_\_\_ 20\_\_ г.

Подпись \_\_\_\_\_ Ф.И.О.

М.П.

## ПРИТОЧНЫЕ УСТАНОВКИ ВКТ

<b>ВКТ - ЦЕНТРАЛЬНЫЕ КОНДИЦИОНЕРЫ</b>
<b>Модель</b>
Для подбора установки заполните бланк заказа



### ЦЕНТРАЛЬНЫЕ КОНДИЦИОНЕРЫ БЛАНК ЗАКАЗА



#### Бланк заказа на центральный кондиционер

Название организации \_\_\_\_\_  
 Контактное лицо \_\_\_\_\_  
 Телефон \_\_\_\_\_

1. Вентилятор: - производительность по воздуху, м <sup>3</sup> /час _____ - давление на выходе из установки (без учета потерь в установке), Па _____
2. Нагреватель Ист.: - теплоноситель: - вода - tнач/ткон, °С _____ - пар - давление, кПа _____ - электричество - количество ступеней, шт _____ - параметры обрабатываемого воздуха Tнач/Tкон, °С _____
3. Охладитель: - теплоноситель: - вода - tнач/ткон, °С _____ - фреон - тип, °С _____ - параметры обрабатываемого воздуха Tнач/Tкон, °С _____ - влажность воздуха на выходе, % _____
4. Нагреватель Ист.: - теплоноситель: - вода - tнач/ткон, °С _____ - пар - давление, кПа _____ - электричество - количество ступеней, шт _____ - параметры обрабатываемого воздуха Tнач/Tкон, °С _____
5. Фильтр: - плоский <input type="checkbox"/> - карманный <input type="checkbox"/> - класс очистки _____
6. Шумоглушитель: - длина, мм _____
7. Клапан воздушный: - электропривод <input type="checkbox"/> - ручной привод <input type="checkbox"/>
8. Камера промежуточная: - длина, мм _____ - количество, шт _____
9. Автоматика <input type="checkbox"/>
10. Гибкие вставки: - на входе <input type="checkbox"/> - на выходе <input type="checkbox"/>
11. Пластинчатый рекуператор: - параметры приточного воздуха - Tнач, °С _____ - параметры вытяжного воздуха - Tнач, °С _____ - мощность рекуператора, кВт _____
12. Роторный рекуператор: - параметры приточного воздуха - Tнач, °С _____ - параметры вытяжного воздуха - Tнач, °С _____ - мощность рекуператора, кВт _____
13. Форсуночное увлажнение: - температура обрабатываемого воздуха - Tнач, °С _____ - влажность обрабатываемого воздуха fнач/fкон, % _____
14. Сотовое увлажнение: - температура обрабатываемого воздуха - Tнач, °С _____ - влажность обрабатываемого воздуха fнач/fкон, % _____

Примечание \_\_\_\_\_

## ВОЗДУХОНАГРЕВАТЕЛИ АРКТОС

PBEC - ЭЛЕКТРИЧЕСКИЕ НАГРЕВАТЕЛИ ДЛЯ КРУГЛЫХ ВОЗДУХОВОДОВ			
Модель	Мощность, кВт	Напряжение, В	Цена, руб.
PBEC 100/0,4	0,4	230 - 1 ф	2703,75
PBEC 100/0,6	0,6	230 - 1 ф	2703,75
PBEC 125/1,2	1,2	230 - 1 ф	3623,02
PBEC 125/1,8	1,8	230 - 1 ф	4271,92
PBEC 160/1,2	1,2	230 - 1 ф	3244,50
PBEC 160/2,2	2,2	230 - 1 ф	3731,18
PBEC 160/3,0	3,0	230 - 1 ф	3947,48
PBEC 160/5,0	5,0	400 - 2 ф	5299,35
PBEC 200/2,2	2,2	230 - 1 ф	3893,40
PBEC 200/3,0	3,0	230 - 1 ф	4217,85
PBEC 200/5,0	5,0	400 - 2 ф	5191,20
PBEC 200/6,0	6,0	400 - 3 ф	5731,95
PBEC 250/3,0	3,0	230 - 1 ф	4217,85
PBEC 250/6,0	6,0	400 - 3 ф	5429,13
PBEC 250/6,0	6,0	400 - 2 ф	5429,13
PBEC 250/9,0	9,0	400 - 3 ф	6813,45
PBEC 250/12,0	12,0	400 - 3 ф	7840,88
PBEC 315/3,0	3,0	230 - 1 ф	4650,45
PBEC 315/6,0	6,0	400 - 3 ф	5786,02
PBEC 315/6,0	6,0	400 - 2 ф	5786,02
PBEC 315/9,0	9,0	400 - 3 ф	7354,20
PBEC 315/12	12,0	400 - 3 ф	8327,50
PBEC 400/9,0	9,0	400 - 3 ф	8381,62
PBEC 400/12	12,0	400 - 3 ф	8543,85



PBER - ЭЛЕКТРИЧЕСКИЕ НАГРЕВАТЕЛИ ДЛЯ ПРЯМОУГОЛЬНЫХ ВОЗДУХОВОДОВ			
Модель	Мощность, кВт	Напряжение, В	Цена, руб.
PBER 400x200/9	9,0	400 - 3 ф	7894,95
PBER 400x200/12	12,0	400 - 3 ф	10598,70
PBER 400x200/15	15,0	400 - 3 ф	11521,00
PBER 500x250/12	12,0	400 - 3 ф	9192,75
PBER 500x250/17	17,0	400 - 3 ф	12653,55
PBER 500x250/27	27,0	400 - 3 ф	17195,85
PBER 500x300/12	12,0	400 - 3 ф	10166,10
PBER 500x300/17	17,0	400 - 3 ф	12978,00
PBER 500x300/27	27,0	400 - 3 ф	17628,45
PBER 600x300/17	17,0	400 - 3 ф	13194,30
PBER 600x300/27	27,0	400 - 3 ф	17952,90
PBER 600x300/32	32,0	400 - 3 ф	19899,60
PBER 600x350/17	17,0	400 - 3 ф	13843,20
PBER 600x350/27	27,0	400 - 3 ф	17736,60



Модель	Мощность, кВт	Напряжение, В	Цена, руб.
PBER 600x350/45	45,0	400 - 3 ф	25847,85
PBER 700x400/27	27,0	400 - 3 ф	18709,95
PBER 700x400/45	45,0	400 - 3 ф	27145,65
PBER 700x400/67	67,5	400 - 3 ф	37419,90
PBER 800x500/45	45,0	400 - 3 ф	28010,85
PBER 800x500/67	67,5	400 - 3 ф	37960,65
PBER 800x500/90	90,0	400 - 3 ф	49532,70
PBER 1000x500/45	45,0	400 - 3 ф	28659,75
PBER 1000x500/67	67,5	400 - 3 ф	38609,55
PBER 1000x500/90	90,0	400 - 3 ф	50289,75

## ВОЗДУХОНАГРЕВАТЕЛИ POLAR BEAR

### РВАНС - ВОДЯНЫЕ НАГРЕВАТЕЛИ ДЛЯ КРУГЛЫХ ВОЗДУХОВОДОВ

Модель	Описание	Цена, EUR
РВАНС 200-2-2,5	Для выбора модели и технических параметров нагревателя обращайтесь к специалистам компании	340,00
РВАНС 250-2-2,5		357,00
РВАНС 315-2-2,5		406,00
РВАНС 400-2-2,5		490,00



### РВАС - ВОДЯНЫЕ НАГРЕВАТЕЛИ ДЛЯ ПРЯМОУГОЛЬНЫХ ВОЗДУХОВОДОВ

Модель	Описание	Цена, EUR
РВАС 400x200-2-2,5	Для выбора модели и технических параметров нагревателя обращайтесь к специалистам компании	203,00
РВАС 400x200-3-2,5		247,00
РВАС 400x200-4-2,5		272,00
РВАС 500x250-2-2,5		254,00
РВАС 500x250-3-2,5		327,00
РВАС 500x250-4-2,5		357,00
РВАС 500x300-2-2,5		285,00
РВАС 500x300-3-2,5		357,00
РВАС 500x300-4-2,5		406,00
РВАС 600x300-2-2,5		306,00
РВАС 600x300-3-2,5		384,00
РВАС 600x300-4-2,5		460,00
РВАС 600x350-2-2,5		339,00
РВАС 600x350-3-2,5		423,00
РВАС 600x350-4-2,5		524,00
РВАС 700x400-2-2,5		404,00
РВАС 700x400-3-2,5		531,00
РВАС 700x400-4-2,5		647,00
РВАС 800x500-2-2,5		548,00
РВАС 800x500-3-2,5		726,00
РВАС 800x500-4-2,5		898,00
РВАС 1000x500-2-2,5		642,00
РВАС 1000x500-3-2,5		884,00
РВАС 1000x500-4-2,5		1 044,00



## ВОЗДУХООХЛАДИТЕЛИ POLAR BEAR

PBED - ФРЕОНОВЫЕ ОХЛАДИТЕЛИ ДЛЯ ПРЯМОУГОЛЬНЫХ ВОЗДУХОВОДОВ		
Модель	Описание	Цена, EUR
PBED 400x200-2-2,1	Для выбора модели и технических параметров охладителя обращайтесь к специалистам компании	272,00
PBED 400x200-3-2,1		339,00
PBED 500x250-2-2,1		364,00
PBED 500x250-3-2,1		446,00
PBED 500x300-2-2,1		387,00
PBED 500x300-3-2,1		545,00
PBED 600x300-2-2,1		429,00
PBED 600x300-3-2,1		563,00
PBED 600x350-2-2,1		509,00
PBED 600x350-3-2,1		632,00
PBED 700x400-2-2,1		619,00
PBED 700x400-3-2,1		818,00
PBED 800x500-2-2,1		808,00
PBED 800x500-3-2,1		1 104,00
PBED 1000x500-2-2,1		942,00
PBED 1000x500-3-2,1		1 287,00
PBED 1000x500-3-2,1-2K		1 480,00



PBAR - ВОДЯНЫЕ ОХЛАДИТЕЛИ ДЛЯ ПРЯМОУГОЛЬНЫХ ВОЗДУХОВОДОВ		
Модель	Описание	Цена, EUR
PBAR 400x200-3-2,5	Для выбора модели и технических параметров охладителя обращайтесь к специалистам компании	395,00
PBAR 400x200-4-2,5		435,00
PBAR 500x250-3-2,5		524,00
PBAR 500x250-4-2,5		571,00
PBAR 500x300-3-2,5		571,00
PBAR 500x300-4-2,5		649,00
PBAR 600x300-3-2,5		615,00
PBAR 600x300-4-2,5		737,00
PBAR 600x350-3-2,5		677,00
PBAR 600x350-4-2,5		839,00
PBAR 700x400-3-2,5		850,00
PBAR 700x400-4-2,5		1 035,00
PBAR 800x500-3-2,5		1 161,00
PBAR 800x500-4-2,5		1 438,00
PBAR 1000x500-3-2,5		1 415,00
PBAR 1000x500-4-2,5		1 671,00



## ВОЗДУХОНАГРЕВАТЕЛИ SYSTEMAIR

РВЕС - ЭЛЕКТРИЧЕСКИЕ НАГРЕВАТЕЛИ ДЛЯ КРУГЛЫХ ВОЗДУХОВОДОВ			
Модель	Мощность, кВт	Напряжение, В	Цена, EUR
CB 100-0,4	0,4	230 - 1 ф	116,00
CB 100-0,6	0,6	230 - 1 ф	122,00
CB 125-0,6	0,6	230 - 1 ф	135,00
CB 125-1,2	1,2	230 - 1 ф	158,00
CB 125-1,8	1,8	230 - 1 ф	194,00
CB 150-1,2	1,2	230 - 1 ф	168,00
CB 150-2,1	2,1	230 - 1 ф	187,00
CB 150-2,7	2,7	230 - 1 ф	206,00
CB 150-5,0	5,0	400 - 2 ф	281,00
CB 160-1,2	1,2	230 - 1 ф	168,00
CB 160-2,1	2,1	230 - 1 ф	187,00
CB 160-2,7	2,7	230 - 1 ф	206,00
CB 160-5,0	5,0	400 - 2 ф	281,00
CB 200-2,1	2,1	230 - 1 ф	187,00
CB 200-3,0	3,0	230 - 1 ф	215,00
CB 200-3,0	3,0	400 - 2 ф	215,00
CB 200-5,0	5,0	400 - 3 ф	290,00
CB 250-3,0	3,0	230 - 1 ф	216,00
CB 250-6,0	6,0	400 - 3 ф	294,00
CB 250-9,0	6,0	400 - 2 ф	346,00
CB 315-3,0	3,0	230 - 1 ф	226,00
CB 315-6,0	6,0	400 - 3 ф	300,00
CB 315-9,0	9,0	400 - 2 ф	365,00
CB 315-12,0	12,0	400 - 3 ф	431,00
CB 355-6,0	6,0	400 - 3 ф	346,00
CB 355-9,0	9,0	400 - 3 ф	412,00
CB 355-12,0	12,0	400 - 3 ф	477,00
CB 400-6,0	6,0	400 - 3 ф	365,00
CB 400-9,0	9,0	400 - 3 ф	431,00
CB 400-12,0	12,0	400 - 3 ф	496,00

 **Systemair**



РВ - ЭЛЕКТРИЧЕСКИЕ НАГРЕВАТЕЛИ ДЛЯ ПРЯМОУГОЛЬНЫХ ВОЗДУХОВОДОВ			
Модель	Мощность, кВт	Напряжение, В	Цена, EUR
RB 40-20/9	9,0	400 - 3 ф	442,00
RB 40-20/15	15,0	400 - 3 ф	558,00
RB 50-25/15	15,0	400 - 3 ф	566,00
RB 50-25/22	22,0	400 - 3 ф	714,00
RB 50-30/15	15,0	400 - 3 ф	582,00
RB 50-30/27	27,0	400 - 3 ф	854,00
RB 60-30/22	22,0	400 - 3 ф	732,00
RB 60-30/34	34,0	400 - 3 ф	932,00

 **Systemair**



Модель	Мощность, кВт	Напряжение, В	Цена, EUR
RB 60-35/27	27,0	400 - 3 ф	869,00
RB 60-35/45	45,0	400 - 3 ф	1179,00
RB 70-40/27	27,0	400 - 3 ф	882,00
RB 70-40/45	45,0	400 - 3 ф	1197,00
RB 80-50/45	45,0	400 - 3 ф	1212,00
RB 80-50/68	68,0	400 - 3 ф	1655,00
RB 100-50/45	45,0	400 - 3 ф	1230,00
RB 100-50/68	68,0	400 - 3 ф	1667,00
RB 100-50/80	80,0	400 - 3 ф	1899,00

#### VBC - ВОДЯНЫЕ НАГРЕВАТЕЛИ ДЛЯ КРУГЛЫХ ВОЗДУХОВОДОВ

Модель	Описание	Цена, EUR
VBC 100	Для выбора модели и технических параметров нагревателя обращайтесь к специалистам компании	206,00
VBC 125		215,00
VBC 160		232,00
VBC 200		251,00
VBC 250		341,00
VBC 315		397,00
VBC 400		466,00
VBC 500-2		627,00
VBC 100-3		271,00
VBC 125-3		309,00
VBC 160-3		328,00
VBC 200-3		440,00
VBC 250-3		505,00
VBC 315-3		608,00
VBC 400-3		683,00



#### VBR - ВОДЯНЫЕ НАГРЕВАТЕЛИ ДЛЯ ПРЯМОУГОЛЬНЫХ ВОЗДУХОВОДОВ

Модель	Описание	Цена, EUR
VBR 40-20-2	Для выбора модели и технических параметров нагревателя обращайтесь к специалистам компании	185,00
VBR 50-25-2		249,00
VBR 50-30-2		277,00
VBR 60-30-2		300,00
VBR 60-35-2		328,00
VBR 70-40-2		393,00
VBR 80-50-2		515,00
VBR 100-50-2		599,00
VBR 70-40-3		496,00
VBR 80-50-3		655,00
VBR 100-50-3		786,00
VBR 40-20-4		261,00
VBR 50-25-4		342,00
VBR 50-30-4		384,00
VBR 60-30-4		436,00
VBR 60-35-4		496,00



## ВОЗДУХООХЛАДИТЕЛИ SYSTEMAIR

CWK - ВОДЯНЫЕ ОХЛАДИТЕЛИ ДЛЯ КРУГЛЫХ ВОЗДУХОВОДОВ		
Модель	Описание	Цена, EUR
CWK 100-3-2,5	Для выбора модели и технических параметров охладителя обращайтесь к специалистам компании	358,00
CWK 125-3-2,5		408,00
CWK 160-3-2,5		420,00
CWK 200-3-2,5		573,00
CWK 250-3-2,5		666,00
CWK 315-3-2,5		805,00
CWK 400-3-2,5		899,00



PGK - ВОДЯНЫЕ ОХЛАДИТЕЛИ ДЛЯ ПРЯМОУГОЛЬНЫХ ВОЗДУХОВОДОВ		
Модель	Описание	Цена, EUR
PGK 40-20-3-2,0	Для выбора модели и технических параметров охладителя обращайтесь к специалистам компании	695,00
PGK 50-25-3-2,0		801,00
PGK 50-30-3-2,0		858,00
PGK 60-30-3-2,0		916,00
PGK 60-35-3-2,0		940,00
PGK 70-40-3-2,0		1 128,00
PGK 80-50-3-2,0		1 273,00
PGK 100-50-3-2,0		1 399,00



DXRE - ФРЕОНОВЫЕ ОХЛАДИТЕЛИ ДЛЯ ПРЯМОУГОЛЬНЫХ ВОЗДУХОВОДОВ		
Модель	Описание	Цена, EUR
DXRE 40-20-3-2,5	Для выбора модели и технических параметров охладителя обращайтесь к специалистам компании	772,00
DXRE 50-25-3-2,5		889,00
DXRE 50-30-3-2,5		954,00
DXRE 60-30-3-2,5		1 018,00
DXRE 60-35-3-2,5		1 044,00
DXRE 70-40-3-2,5		1 253,00
DXRE 80-50-3-2,5		1 414,00
DXRE 100-50-3-2,5		1 554,00



## ШУМОГЛУШИТЕЛИ АРКТОС

CSA - ШУМОГЛУШИТЕЛИ ДЛЯ КРУГЛЫХ ВОЗДУХОВОДОВ		
Модель	Длина, мм	Цена, руб.
CSA 100/600	600	1 254,54
CSA 125/600	600	1 405,95
CSA 160/600	600	1 784,48
CSA 200/600	600	2 108,92
CSA 250/600	600	2 703,75
CSA 315/600	600	3 758,21
CSA 400/600	600	5 028,98





Модель	Длина, мм	Цена, руб.
CSA 100/900	900	1 730,40
CSA 125/900	900	2 000,78
CSA 160/900	900	2 460,41
CSA 200/900	900	2 865,98
CSA 250/900	900	3 568,95
CSA 315/900	900	5 056,01
CSA 400/900	900	6 597,15

RSA - ШУМОГЛУШИТЕЛИ ДЛЯ ПРЯМОУГОЛЬНЫХ ВОЗДУХОВОДОВ		
Модель	Длина, мм	Цена, руб.
RSA 300x150	1000	2 974,12
RSA 400x200	1000	3 623,02
RSA 500x250	1000	4 974,90
RSA 500x300	1000	5 461,58
RSA 600x300	1000	5 786,02
RSA 600x350	1000	6 380,85
RSA 700x400	1000	8 652,00
RSA 800x500	1000	9 733,50
RSA 1000x500	1000	12 437,25



## ШУМОГЛУШИТЕЛИ SYSTEMAIR

LDC - ШУМОГЛУШИТЕЛИ ДЛЯ КРУГЛЫХ ВОЗДУХОВОДОВ		
Модель	Длина, мм	Цена, EUR
LDC 100-300	300	43,00
LDC 100-600	600	47,00
LDC 100-900	900	63,00
LDC 100-1200	1200	97,00
LDC 125-600	600	53,00
LDC 125-900	900	72,00
LDC 125-1200	1200	109,00
LDC 150-600	600	71,00
LDC 160-600	600	62,00
LDC 160-900	900	81,00
LDC 200-600	600	74,00
LDC 200-900	900	98,00
LDC 250-600	600	99,00
LDC 250-900	900	122,00
LDC 315-600	600	117,00
LDC 315-900	900	155,00
LDC 355-900	900	279,00
LDC 400-900	900	279,00



<b>LDR - ШУМОГЛУШИТЕЛИ ДЛЯ ПРЯМОУГОЛЬНЫХ ВОЗДУХОВОДОВ</b>		
Модель	Длина, мм	Цена, EUR
LDR 30-15	1000	133,00
LDR 40-20	1000	149,00
LDR 50-25	1000	184,00
LDR 50-30	1000	197,00
LDR 60-30	1000	214,00
LDR 60-35	1000	221,00
LDR 70-40	1000	286,00
LDR 80-50	1000	330,00
LDR 100-50	1000	389,00



## ВОЗДУШНЫЕ КЛАПАНЫ

<b>КВК - КЛАПАНА ВОЗДУШНЫЕ ДЛЯ КРУГЛЫХ ВОЗДУХОВОДОВ</b>		
Модель	Описание	Цена, руб.
КВК 100М	Момент вращения - 1 Н.м	789,50
КВК 125М	Момент вращения - 1 Н.м	962,54
КВК 160М	Момент вращения - 1 Н.м	973,35
КВК 200М	Момент вращения - 3 Н.м	1 081,50
КВК 250М	Момент вращения - 3 Н.м	1 957,52
КВК 315М	Момент вращения - 3 Н.м	2 541,52
КВК 400М	Момент вращения - 3 Н.м	3 406,72
КВК 100Р	Момент вращения - 1 Н.м	487,30
КВК 125Р	Момент вращения - 1 Н.м	520,38
КВК 160Р	Момент вращения - 1 Н.м	575,50
КВК 200Р	Момент вращения - 3 Н.м	643,86
КВК 250Р	Момент вращения - 3 Н.м	723,24
КВК 315Р	Момент вращения - 3 Н.м	824,25
КВК 400Р	Момент вращения - 3 Н.м	1 039,50



<b>АВК - АЛЮМИНИЕВЫЕ ВОЗДУШНЫЕ КЛАПАНА ДЛЯ ПРЯМОУГОЛЬНЫХ ВОЗДУХОВОДОВ</b>		
Модель	Описание	Цена, руб.
АВК 300x150	Момент вращения - 2 Н.м	1 835,31
АВК 400x200	Момент вращения - 2 Н.м	2 379,30
АВК 500x250	Момент вращения - 5 Н.м	3 164,47
АВК 500x300	Момент вращения - 5 Н.м	3 491,08
АВК 600x300	Момент вращения - 5 Н.м	3 870,69
АВК 600x350	Момент вращения - 5 Н.м	4 252,46
АВК 700x400	Момент вращения - 7 Н.м	5 064,66
АВК 800x500	Момент вращения - 7 Н.м	6 972,43
АВК 1000x500	Момент вращения - 10 Н.м	7 487,22



## ВОЗДУШНЫЕ ФИЛЬТРА

ФЛК - ФИЛЬТРА ДЛЯ КРУГЛЫХ ВОЗДУХОВОДОВ (МАТЕРИАЛ EU3)		
Модель	Диаметр, мм	Цена, руб.
ФЛК 100	100	773,27
ФЛК 125	125	865,20
ФЛК 160	160	1 081,50
ФЛК 200	200	1 351,88
ФЛК 250	250	1 838,55
ФЛК 315	315	2 487,45
ФЛК 400	400	3 731,18



ФЛР - ФИЛЬТРА ДЛЯ ПРЯМОУГЛЬНЫХ ВОЗДУХОВОДОВ			МАТЕРИАЛ ДЛЯ ФИЛЬТРОВ	
Модель	Размер	Цена, руб.	Модель	Цена, руб.
ФЛР 40-20	400X200	2 065,66	EU3 / EU5 / EU7	578,40/708,00/679,20
ФЛР 50-25	500X250	2 433,38	EU3 / EU5 / EU7	664,80/708,00/796,80
ФЛР 50-30	500X300	2 541,52	EU3 / EU5 / EU7	703,20/753,60/852,00
ФЛР 60-30	600X300	2 811,90	EU3 / EU5 / EU7	775,20/830,40/940,80
ФЛР 60-35	600X350	3 136,35	EU3 / EU5 / EU7	816,00/885,60/1003,20
ФЛР 70-40	700X400	4 326,00	EU3 / EU5 / EU7	1368,00/1344,00/1303,20
ФЛР 80-50	800x500	5 731,95	EU3 / EU5 / EU7	1524,00/1432,80/1648,80
ФЛР 100-50	1000x500	7 083,82	EU3 / EU5 / EU7	1939,20/1920,00/1953,60



## ВОЗДУХОВОДЫ DIAFLEX



ГИБКИЕ ВОЗДУХОВОДЫ ЦЕНА В РУБЛЯХ ЗА 10 М								
Модель	Диаметр, мм							
	102	127	160	203	254	315	356	406
DF	400	594	692	862	1191	1656	2444	2834
DFA	543	780	993	1363	1725	2313	3111	3716
DFA-H	777	1007	1191	1709	2161	2609	3205	3801
ISODF	1705	1971	2332	2834	3541	4312	5204	6032
ISODFA	2038	2410	2867	3538	4353	5160	6864	7853
ISODFA-H	2313	2691	3148	3866	4781	5765	7020	8159
SONODF-S	1873	2229	2645	3163	3980	4901	5994	6906
SONODFA-S	2115	2519	2976	3676	4517	5412	6993	8092
SONODFA-H	2389	2768	3225	4020	4856	5994	7132	8536

## ВОЗДУХОВОДЫ POLAR BEAR



### ГИБКИЕ ВОЗДУХОВОДЫ ЦЕНА В EUR ЗА 10 М

Модель	Диаметр, мм								
	102	127	160	203	254	315	356	406	508
ALUDUCT	14,60	17,90	23,10	33,30	46,60	64,20	121,20	165,90	207,80
ISODUCT	51,10	60,80	70,90	88,50	106,90	146,20	177,60	256,10	327,70
SONODUCT	54,20	63,50	74,90	93,20	112,70	150,80	185,30	265,80	338,00
ALU-light	9,24	11,30	14,37	19,89	26,64	34,66	-	-	-
SONO-light	36,80	40,00	47,84	61,15	80,11	105,76	-	-	-

## АКСЕССУАРЫ

### DS - ГИБКИЕ ВСТАВКИ

Модель	Цена, руб.
DS-300x150	540,75
DS-400x200	648,90
DS-500x250	767,86
DS-500x300	811,12
DS-600x300	919,28
DS-600x350	946,31
DS-700x400	1081,50
DS-800x500	1243,72
DS-1000x500	1405,95



### MX - БЫСТРОРАЗЪЕМНЫЕ ХОМУТЫ

Модель	Цена, руб.
MX 100	132,00
MX 125	143,00
MX 160	164,00
MX 200	179,00
MX 250	204,00
MX 315	227,00



### RSK - ОБРАТНЫЕ КЛАПАНЫ

Модель	Цена, EUR
RSK 100	7,60
RSK 125	8,40
RSK 160	10,00
RSK 200	11,50
RSK 250	16,50
RSK 315	20,70



<b>ATS/ATR - АЛЮМИНИЕВЫЕ ЛЕНТЫ</b>		
<b>Наименование</b>	<b>Описание</b>	<b>Цена, EUR</b>
ATS 50	45м x 50 мм x 30 мкм	7,20
ATS 75	45м x 75 мм x 30 мкм	10,80
ATR 50	45м x 50 мм x 30 мкм, армированная	9,30
ATR 75	45м x 75 мм x 30 мкм, армированная	13,90



<b>UNIBAND/UNIBLOK - НАБОР ДЛЯ МЕТАЛЛИЧЕСКИХ ХОМУТОВ</b>		
<b>Наименование</b>	<b>Описание</b>	<b>Цена, EUR</b>
Uniband	Лента для хомутов, 30 м.	31,30
Uniblok	Зажимы, 50 шт.	32,30







### Прайс на противопожарные клапаны в рублях с НДС

Клапаны КТС-1(60)-(1 час), КТС-1(90)-(1,5 часа), КТС-2(120)-(2 часа) *круглого сечения* и переходы для клапанов КТС-1-В, КТС-2-ДД и КТС-3

Диаметр, мм	100	125	140	160	200	225	250	280	315	355	400	450	500	550	630	710	800
Пружинный привод с тепловым замком	4010*	4010*	4010*	4010*	3490	3490	3750	3750	4110	4110	4610	4610	4890	5170	5340	5800	7070
Электромагнитный привод	4950	4950	4990	4990	5050	5050	5270	5270	5500	5500	6510	6510	6810	7110	7150	7230	8560
Электромеханический привод с возвратной пружиной МВ / MS (Siemens)	10270	10270	10340	10340	10410	10410	10690	10690	10990	10990	11260	11260	11500	11850	12130	13660	15100
Переходы КТС-1В и КТС-3 (за пару)	300	300	300	390	390	390	390	390	390	390	470	470	470	610	610	840	1110

#### Дополнение:

1. \* - клапаны с тепловым замком Ду 100, 125, 140, 160 изготавливаются на клапане Ду 200 с переходом.
2. Клапаны с электромагнитным и электромеханическим приводом Ду 100, 125, 140, 160 изготавливаются в номинал. По заказу данные клапаны могут изготавливаться на клапане Ду 200 с переходом. Цена + 520 руб./шт. цена клапана Ду 200.
3. Цены на клапаны КТС-1(90) круглого сечения + 270 руб. с диаметра 500 - + 540 руб./шт. цена клапана КТС-1(60).
4. Цены на клапаны КТС-2(120) круглого сечения + 700 руб. с диаметра 500 - + 1000 руб./шт. цена клапана КТС-1(60).
5. Клапаны на фланцах - + 450 руб. с диаметра 315 - + 700 руб. с диаметра 630 - + 950 руб/шт.

#### Клапаны противодымной вентиляции КДМ-2м, КДМ-2с (предел огнестойкости EI 90, E90, 1,5 часа)

Стандартные размеры клапанов без декоративных решеток, мм	с электромагнитным приводом		с электромеханическим приводом МВ / MS (Siemens)		Декоративная решетка с порошковой окраской
	КДМ-2м	КДМ-2с	КДМ-2м	КДМ-2с	
550x440x165	4420	4660	9880	10390	980
600x600x165	4940	5190	10860	11760	980
700x500x165	4940	5190	10860	11760	980

#### Примечание:

1. Стоимость нестандартных клапанов КДМ-2м/КДМ-2с площадью сечениям до 0,5 м<sup>2</sup> равна стоимости клапана 700x500.
2. Клапаны КДМ-2м/КДМ-2с с электромагнитным приводом сечением более 0,5 м<sup>2</sup> изготавливаются в виде каскад из нескольких клапанов, стоимость рассчитывается индивидуально.
3. Клапаны КДМ-2с с приводом МВ / MS (Siemens) площадью от 0,5 м<sup>2</sup> до периметра 4м - 15900 руб. с периметром более 4м изготавливаются в виде каскад из нескольких клапанов, стоимость рассчитывается индивидуально.
4. Клапаны КДМ-2м с приводом МВ / MS (Siemens) площадью от 0,5 м<sup>2</sup> до периметра 4м - 15100 руб. с периметром более 4м изготавливаются в виде каскад из нескольких клапанов, стоимость рассчитывается индивидуально.
5. Стоимость клапанов КДМ-2м/КДМ-2м с резервным приводом МВЕ + 1960 руб.

#### Клапаны КТС-1м(60)-(1 час) круглого сечения с резиновым уплотнением

Диаметр, мм	Пружинный привод с тепловым замком	Электромагнитный привод	Электро-механический привод с возвратной пружиной (МВ/MS) (Siemens)
100	3620*	4500	9340
125	3620*	4500	9340
140	3100	4540	9400
160	3100	4540	9400
200	3170	4590	9460
225	3170	4590	9460
250	3410	4790	9720
280	3410	4790	9720
315	3740	5000	9990
355	3740	5000	9990
400	4190	5920	10240
450	4190	5920	10240
500	4440	6190	10500
560	4700	6460	10770

#### Дополнение:

1. \* - клапаны с тепловым замком Ду 100, 125 изготавливаются на клапане Ду 140 с переходом.

## ПРОТИВОПОЖАРНЫЕ И ДЫМОУДАЛЕНИЯ КЛАПАНА ВИНГС-М



### Цены на противопожарные клапаны ВИНГС-М в руб. с НДС

1. Клапаны промышленно-ожидательные (нормально открытые (ожнездерживающие НО), дымоудалительные (нормально закрытые НЗ) и двойного действия(ДД))

Таблица 1.1. КЛОП®-1(60), КЛОП®-2(60), КЛОП®-1(90), КЛОП®-2(90), КЛОП®-2(120), КЛОП®-1(60)-В, КЛОП®-1(90)-В, КЛОП®-1(120), КЛОП®-3(90)-НО, КЛОП®-3(120)-НЗ, КОМ®-ДД

Размеры клапанов, мм	Электромагнитный привод (210, 24, 12 В) в комбинации с тепловыми замком (72, 141° С)										Электромагнитный привод с возрат. пружиной «ВЕЛМО» (210В, 24В) с терморазмыкающим устройством ТРУ (72, 141° С)										Резервный привод «ВЕЛМО» (210В, 24В)		Размеры клапанов, мм
	КЛОП-2 (60)	КЛОП-1 (60)	КЛОП-2 (90)	КЛОП-1 (90)	КЛОП-2 (120)	КЛОП-1 (120)	КОМ-1 (120)	КЛОП-2 (60)	КЛОП-1 (60)	КЛОП-1 (60) В (взрыв.)	КЛОП-2 (90)	КЛОП-1 (90)	КЛОП-1 (90) В (взрыв.)	КЛОП-2 (120)	КОМ-1 (120)	КЛОП-3 (90,120)	КОМ-ДД						
150x150	6580	7280	6720	7420	8400	8960	8820	11620	12320	35280	12040	12460	35420	14000	14420	14560	16380	150x150					
200x200	6720	7420	6860	7560	8540	9100	8960	11760	12460	35420	12180	12600	35560	14140	14560	14700	16520	200x200					
250x250	6860	7560	7000	7700	8680	9240	9100	11900	12600	35560	12320	12740	35700	14280	14700	14840	16660	250x250					
300x300	7000	7700	7140	7840	8820	9380	9240	12040	12740	35700	12460	12880	35840	14420	14840	14980	16800	300x300					
400x400	7280	7980	7420	8120	9100	9660	9520	12220	13020	35980	12740	13160	36120	14700	15120	15260	17080	400x400					
500x500	7700	8540	7980	8820	9800	10550	10220	13660	14700	37940	14560	14980	38220	16660	17080	17360	19040	500x500					
600x600	8260	9100	8540	9380	10360	11060	10780	15260	16100	39340	15960	16380	39620	18060	18480	18760	20440	600x600					
700x700	9100	9940	9380	10220	11200	11900	11620	16100	16940	40180	16800	17220	40460	18900	19320	19600	21280	700x700					
800x800	10360	11340	10780	11760	12740	13580	13160	16940	17920	41160	17920	18340	41580	20160	20580	21000	22540	800x800					
900x900	12040	13020	12640	13440	14420	15260	14840	18060	19040	42280	19040	19460	42700	21280	21700	22120	23660	900x900					
1000x1000	14280	15260	14700	15680	16660	17500	17080	20300	21280	44520	21280	21700	44940	23520	23940	24360	25900	1000x1000					
1100x до 900	16100	17220	16660	17780	18760	19740	19180	21980	23100	46340	23240	23660	46900	25620	26040	26500	28000	1100x до 900					
1200x до 800	17920	19180	18620	19880	20860	21980	21280	23660	24920	48160	25200	25620	48860	27720	28140	28840	30100	1200x до 800					
1300x до 700	19880	21140	20580	21840	22820	23940	23240	25620	26880	50120	27160	27580	50820	29680	30100	30800	32060	1300x до 700					
1400x до 600	21840	23100	22540	23800	24780	25900	25200	27580	28840	52080	29120	29540	52780	31640	32060	32760	34020	1400x до 600					
1500x до 500	23800	25060	24500	25760	26740	27860	27160	29540	30800	54040	31080	31500	54740	33660	34020	34720	35980	1500x до 500					

Клапаны с периметром более 4,0 м изготавливаются только в касетном исполнении!

### Примечание:

- 1 - **▲** - клапаны стандартных типоразмеров. Всегда есть на складе!
- 2 - **Нестандартные** клапаны изготавливаются со сторонами от 150 до 1500 с шагом 50 мм. Цена определяется по большей стороне. Например: клапан 600x400 мм будет стоить как клапан 600x600 мм.
- 3 - Дополнительная комплектация: - клапанная колодка -140 руб.
- 4 - Стопность клапана: КЛОП®-1(60), КЛОП®-2(60), КЛОП®-1(90), КЛОП®-2(90), КЛОП®-2(120), КОМ®-1(120), КЛОП®-3(90,120) с реверсивным приводом ВЕЛМО типа ВЕ - + 1960 руб.





**Цены на промисеоложарные клапаны ВИНГС-М в руб. с НДС**

**Таблица 1.2. КЛОП®-1(60), КЛОП®-2(60), КЛОП®-1(90), КЛОП®-2(90), КЛОП®-2(120) круглого сечения и переходы для КЛОП®-1-В, КОМ®-1 и КОМ®-ДД**

Диаметр, мм	Электромагнитный привод (230, 24, 12 В)						Электромагнитский привод с кодрат. пружиной «ВЕЛМО» (230В, 24В) с терморазмыканием усложнением ТРУ (21,11°С)						Трехфазные переходы для КЛОП®-1 и КОМ®-ДД	Диаметр, мм
	КЛОП®-1 (60)	КЛОП®-2 (60)	КЛОП®-1 (90)	КЛОП®-2 (90)	КЛОП®-1 (120)	КЛОП®-2 (120)	КЛОП®-1 (60)	КЛОП®-2 (60)	КЛОП®-1 (90)	КЛОП®-2 (90)	КЛОП®-1 (120)	КЛОП®-2 (120)		
Ø 100	7280*	6720	7000	7560*	7560*	7560*	12040*	11480	11760	12320*	12320*	12320	154	Ø 100
Ø 125	7280*	6720	7000	7560*	7560*	7560*	12040*	11480	11760	12320*	12320*	12320	154	Ø 125
Ø 140	7280*	6720	7000	7560*	7560*	7560*	12040*	11480	11760	12320*	12320*	12320	154	Ø 140
Ø 160	6720*	6720	7000	7560*	7560*	7560*	11480*	11480	11760	11760	12320*	12320	154	Ø 160
Ø 180	6720	6720	7000	7560*	7560*	7560*	11480	11480	11760	11760	12320*	12320	154	Ø 180
Ø 200	6720*	6720	7000	7560*	7560*	7560*	11480*	11480	11760	11760	12320*	12320	154	Ø 200
Ø 225	6720	6720	7000	7560*	7560*	7560*	11480	11480	11760	11760	12320*	12320	196	Ø 225
Ø 250	7000*	7000	7280	7280	7280	7280	11760*	11760	12040	12040	12600	12600	196	Ø 250
Ø 280	7000	7000	7280	7280	7280	7280	11760	11760	12040	12040	12600	12600	196	Ø 280
Ø 315	7280	7280	7280	7560	7560	7560	12040*	12040	12320	12320	12880	12880	196	Ø 315
Ø 355	7280	7280	7560	7560	7560	7560	12040	12040	12320	12320	12880	12880	238	Ø 355
Ø 400	7560	7560	7840	7840	7840	7840	12320	12320	12600	12600	13160	13160	238	Ø 400
Ø 450	7560	7560	7840	7840	7840	7840	12320	12320	12600	12600	13160	13160	238	Ø 450
Ø 500	7840	7840	8400	8400	8400	8400	12600	12600	13160	13160	13680	13680	308	Ø 500
Ø 560	8120	8120	8680	8680	8680	8680	12880	12880	13440	13440	14000	14000	308	Ø 560
Ø 630	9240	9240	9800	9800	9800	9800	14840	14840	15400	15400	16000	16000	308	Ø 630
Ø 710	10800	10800	11360	11360	11360	11360	16660	16660	17220	17220	18340	18340	420	Ø 710
Ø 800	11760	11760	12320	12320	12320	12320	18340	18340	18900	18900	20020	20020	560	Ø 800
Ø 900	15820	15820	16380	16380	16380	16380	21840	22400	22400	23000	23520	23520	1400	Ø 900
Ø 1000	19180	19180	19740	19740	19740	19740	25200	25760	25760	26360	26880	26880	1960	Ø 1000

**2. Клапан промисеоложарной вентиляции КЛАД®-2, КДМ-2 стенового и канального типа (предел огнестойкости: в режиме дымового – Е 90):**

Стандартные установочные размеры без декоративных решеток	С электромагнитным приводом (ЭМ) (220,24,12В)		Электромагнитский привод с кодрат. пружиной «ВЕЛМО» (230В, 24В)		Резервный привод «ВЕЛМО» (230В, 24В)		2.2 Декоративная решетка РДМ F ≤ 0,5 м² при заказе РАЛ 7042-1400 руб. РАЛ по заказу от 1680 руб.
	КЛАД®-2	КДМ-2	КЛАД®-2	КДМ-2	КЛАД®-2	КДМ-2	
2.1.1. 550 x 440 x 165 мм	5 880	6 160	11 760	12 320	13 720	14 280	
2.1.2. 600 x 500 x 165 мм	6 440	6 720	13 580	14 140	15 540	16 100	
2.1.3. 700 x 500 x 165 мм	6 440	6 720	13 580	14 140	15 540	16 100	

2.3. Цены на клапаны нестандартных установочных размеров от 250x250 мм (ЭМ) и от 300x300 мм (ВЕЛМО) до 0,5 кв.м. определяются таблицей п. 2.1.3.

2.4 Нестандартные клапаны:

- стеновые с приводом ВЕЛМО (с возвратной пружиной/резервный): площадью более 0,5 кв.м до периметра 4м – 18620/20580 руб.(КЛАД®-2), - 19180/21140 руб.(КДМ-2); с периметром более 4 м выполняются в виде кассет из нескольких клапанов с разным количеством приводов;
- с электромагнитным приводом – площадью более 0,5 кв.м. выполняются в виде кассет из нескольких клапанов.

\* Стоимость кассет рассчитывается индивидуально.

**Примечание:**

1. ◀ – клапаны стандартных типоразмеров. Ветел есть на складе!
2. - Клапаны КЛОП®-1 ø100, ø125, ø140 с Велмо и электромагнитным приводом изготавливаются на клапаны ø160 на фланцах с переходом.
3. - Довольнительная комплектация: - каюшонный колодачин - +140 руб.
4. - Клапаны на фланцах - + 420 руб., с диаметра 315 - +700 руб., с диаметра 630 - + 1120 руб., с диаметра 900 - + 1680 руб.
5. - Стоимость клапанов КЛОП®-1(60), КЛОП®-2(60), КЛОП®-1(90), КЛОП®-2(90), КЛОП®-2(120), КОМ®-1(120), КЛОП®-3(90,120) с резервным приводом ВЕЛМО типа ВЕ - + 1960 руб.

## ВЕНТИЛЯЦИОННЫЕ РЕШЕТКИ АРКТОС



**АМН - ПРИТОЧНО-ВЫТЯЖНЫЕ АЛЮМИНИЕВЫЕ РЕШЕТКИ, СНАБЖЕННЫЕ ИНДИВИДУАЛЬНО РЕГУЛИРУЕМЫМИ ГОРИЗОНТАЛЬНЫМИ ЖАЛЮЗИ ДЛЯ НАПРАВЛЕНИЯ ПОТОКА ВОЗДУХА**

Высота, мм	Длина, мм								
	150	200	300	400	500	600	700	800	1000
100	-	326	389	441	494	626	-	-	-
150	340	-	437	500	561	717	785	856	-
200	-	418	498	575	653	836	919	1001	1244
300	-	-	645	750	859	1094	1215	1323	1579



**АМР-М - ПРИТОЧНО-ВЫТЯЖНЫЕ АЛЮМИНИЕВЫЕ РЕШЕТКИ С КЛАПАНОМ РАСХОДА ВОЗДУХА, СНАБЖЕННЫЕ ИНДИВИДУАЛЬНО РЕГУЛИРУЕМЫМИ ГОРИЗОНТАЛЬНЫМИ ЖАЛЮЗИ**

Высота, мм	Длина, мм								
	150	200	300	400	500	600	700	800	1000
100	-	508	622	716	811	1144	-	-	-
150	531	-	716	834	949	1336	1451	1588	-
200	-	670	821	998	1107	1548	1691	1921	2170
300	-	-	1061	1260	1451	2020	2218	2441	2869



**АДН - ПРИТОЧНО-ВЫТЯЖНЫЕ АЛЮМИНИЕВЫЕ РЕШЕТКИ, СНАБЖЕННЫЕ РАСПОЛОЖЕННЫМИ В ДВА РЯДА ИНДИВИДУАЛЬНО РЕГУЛИРУЕМЫМИ ВЕРТИКАЛЬНЫМИ И ГОРИЗОНТАЛЬНЫМИ ЖАЛЮЗИ**

Высота, мм	Длина, мм								
	150	200	300	400	500	600	700	800	1000
100	-	439	553	659	767	900	-	-	-
150	441	-	639	763	895	1054	1184	1314	-
200	-	584	739	897	1047	1239	1396	1548	1976
300	-	-	983	1193	1396	1671	1883	2090	2551



**АДР-М - ПРИТОЧНО-ВЫТЯЖНЫЕ АЛЮМИНИЕВЫЕ РЕШЕТКИ С КЛАПАНОМ РАСХОДА ВОЗДУХА, СНАБЖЕННЫЕ РАСПОЛОЖЕННЫМИ В ДВА РЯДА ИНДИВИДУАЛЬНО РЕГУЛИРУЕМЫМИ ВЕРТИКАЛЬНЫМИ И ГОРИЗОНТАЛЬНЫМИ ЖАЛЮЗИ**

Высота, мм	Длина, мм								
	150	200	300	400	500	600	700	800	1000
100	-	659	830	981	1136	1472	-	-	-
150	672	-	968	1153	1344	1735	1915	2113	-
200	-	884	1119	1386	1571	2022	2241	2549	3089
300	-	-	1523	1846	2153	2778	3085	3427	4089



4 АПН - ПРИТОЧНО-ВЫТЯЖНЫЕ АЛЮМИНИЕВЫЕ РЕШЕТКИ ПОТОЛОЧНОЙ УСТАНОВКИ									
Высота, мм	4 АПН			3 АПН			2 АПН		
	Длина, мм			Длина, мм			Длина, мм		
	300	450	600	300	450	600	300	450	600
300	846			977			977		
450		1607			1854			1854	
600			2554			2951			2951



4 АПР - ПРИТОЧНО-ВЫТЯЖНЫЕ АЛЮМИНИЕВЫЕ РЕШЕТКИ ПОТОЛОЧНОЙ УСТАНОВКИ С КЛАПАНОМ РАСХОДА ВОЗДУХА									
Высота, мм	4 АПР			3 АПР			2 АПР		
	Длина, мм			Длина, мм			Длина, мм		
	300	450	600	300	450	600	300	450	600
300	1128			1302			1302		
450		2226			2570			2570	
600			3618			4179			4179



АРН - НАРУЖНИЕ РЕШЕТКИ, СНАБЖЕНЫ НЕРЕГУЛИРУЕМЫМИ ГОРИЗОНТАЛЬНЫМИ ЖАЛЮЗИ ДЛЯ ПРЕДОТВРАЩЕНИЯ ПОПАДАНИЯ ВЛАГИ В СИСТЕМУ ВОЗДУХОВОДОВ									
Высота, мм	Длина, мм								
	200	300	400	500	600	700	800	1000	
200	638	-	905	-	-	-	-	-	
250	-	-	-	1285	-	-	-	-	
300	-	1061	-	1394	1588	-	-	-	
350	-	-	-	-	1934	-	-	-	
400	-	-	1924	-	-	2636	-	-	
500	-	-	-	-	-	-	3935	4616	

АРС - ЩЕЛЕВЫЕ РЕШЕТКИ С КЛАПАНОМ РАСХОДА ВОЗДУХА, ОБРАЗОВАНЫ НЕПОДВИЖНЫМ Т-ОБРАЗНЫМ ПРОФИЛЕМ И СНАБЖЕННЫЕ ПОДВИЖНЫМИ ЖАЛЮЗИ						
Цена за 1м с боковинами	1АРС	2АРС	3АРС	4АРС	5АРС	6АРС
		1705	2650	3528	4397	5269
без боковин	1302	2188	2999	3812	4622	5435



**АЛС - ЩЕЛЕВЫЕ РЕШЕТКИ С КЛАПАНОМ РАСХОДА ВОЗДУХА, ОБРАЗОВАНЫ НЕПОДВИЖНЫМ Т-ОБРАЗНЫМ ПРОФИЛЕМ**

Цена за 1м с боковинами	1АЛС	2АЛС	3АЛС	4АЛС	5АЛС	6АЛС
	1418	2117	2743	3364	3990	4622
без боковин	1058	1699	2264	2831	3398	3965



**АВС - ЩЕЛЕВЫЕ РЕШЕТКИ ОБРАЗОВАНЫ НЕПОДВИЖНЫМ Т-ОБРАЗНЫМ ПРОФИЛЕМ**

Цена за 1м с боковинами	1АВС	2АВС	3АВС	4АВС	5АВС	6АВС
	1346	1976	2524	3079	3631	4196
без боковин	1042	1619	2123	2625	3131	3633



**VK - ПЛАСТИКОВЫЕ ИНЕРЦИОННЫЕ РЕШЕТКИ ЗАЩИТНЫЕ НАРУЖНЫЕ**

Модель	100	125	160	200	250	315	355	400	450
Цена, EUR	9,00	14,00	32,00	40,00	43,00	45,00	48,00	51,00	70,00



**BSV - ЗАЩИТНАЯ РЕШЕТКА ДЛЯ КРУГЛЫХ ВОЗДУХОВОДОВ**

Модель	100	125	160	200	250	315	355	400
Цена, EUR	10,00	11,00	12,00	14,00	15,00	19,00	21,00	22,00

**ВЕНТИЛЯЦИОННЫЕ РЕШЕТКИ СЕЗОН**



**ВР-К - ПРИТОЧНО-ВЫТЯЖНЫЕ АЛЮМИНИЕВЫЕ РЕШЕТКИ, СНАБЖЕННЫЕ ИНДИВИДУАЛЬНО РЕГУЛИРУЕМЫМИ ГОРИЗОНТАЛЬНЫМИ ЖАЛЮЗИ ДЛЯ НАПРАВЛЕНИЯ ПОТОКА ВОЗДУХА**

Высота, мм	Длина, мм								
	150	200	300	400	500	600	700	800	1000
100	276	297	353	402	449	542	593	646	764
150	309	332	397	454	510	621	680	740	875
200	347	379	452	523	593	723	796	867	1029
300	426	463	560	652	746	910	1006	1095	1307



**ВР-К С КРВ - ПРИТОЧНО-ВЫТЯЖНЫЕ АЛЮМИНИЕВЫЕ РЕШЕТКИ С КЛАПАНОМ РАСХОДА ВОЗДУХА, СНАБЖЕННЫЕ ИНДИВИДУАЛЬНО РЕГУЛИРУЕМЫМИ ГОРИЗОНТАЛЬНЫМИ ЖАЛЮЗИ**

Высота, мм	Длина, мм								
	150	200	300	400	500	600	700	800	1000
100	465	509	621	717	812	1090	1180	1286	1498
150	531	584	716	834	949	1272	1383	1512	1762
200	602	669	822	998	1106	1475	1610	1830	2066
300	771	859	1060	1260	1452	1924	2112	2326	2731



**ВР-КВ - ПРИТОЧНО-ВЫТЯЖНЫЕ АЛЮМИНИЕВЫЕ РЕШЕТКИ, СНАБЖЕННЫЕ РАСПОЛОЖЕННЫМИ В ДВА РЯДА ИНДИВИДУАЛЬНО РЕГУЛИРУЕМЫМИ ВЕРТИКАЛЬНЫМИ И ГОРИЗОНТАЛЬНЫМИ ЖАЛЮЗИ**

Высота, мм	Длина, мм								
	150	200	300	400	500	600	700	800	1000
100	338	380	479	570	665	779	874	969	1181
150	382	436	553	661	776	912	1026	1137	1390
200	436	506	640	777	906	1073	1208	1340	1636
300	548	635	815	987	1156	1384	1559	1732	2113



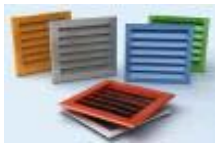
**ВР-КВ С КРВ - ПРИТОЧНО-ВЫТЯЖНЫЕ АЛЮМИНИЕВЫЕ РЕШЕТКИ С КЛАПАНОМ РАСХОДА ВОЗДУХА, СНАБЖЕННЫЕ РАСПОЛОЖЕННЫМИ В ДВА РЯДА ИНДИВИДУАЛЬНО РЕГУЛИРУЕМЫМИ ВЕРТИКАЛЬНЫМИ И ГОРИЗОНТАЛЬНЫМИ ЖАЛЮЗИ**

Высота, мм	Длина, мм								
	150	200	300	400	500	600	700	800	1000
100	534	599	754	892	1034	1338	1472	1621	1926
150	612	695	880	1048	1222	1576	1741	1921	2289
200	699	804	1018	1261	1427	1839	2036	2318	2687
300	904	1041	1324	1605	1873	2416	2683	2980	3555

**ВР-ПКМ - ПРИТОЧНО-ВЫТЯЖНЫЕ АЛЮМИНИЕВЫЕ РЕШЕТКИ ПОТОЛОЧНОЙ УСТАНОВКИ**

Высота, мм	Без КРВ			С КРВ		
	Длина, мм			Длина, мм		
	300	450	600	300	450	600
300	737			949		
450		1397			1873	
600			2218			3043





**ВР-НЗ - НАРУЖНЫЕ РЕШЕТКИ, СНАБЖЕНЫ НЕРЕГУЛИРУЕМЫМИ ГОРИЗОНТАЛЬНЫМИ ЖАЛЮЗИ ДЛЯ ПРЕДОТВРАЩЕНИЯ ПОПАДАНИЯ ВЛАГИ В СИСТЕМУ ВОЗДУХОВОДОВ**

Высота, мм	Длина, мм							
	200	300	400	500	600	700	800	1000
200	521	625	741	844	959	1075	1179	1399
250	640	772	919	1050	1193	1338	1470	1748
300	688	868	996	1142	1298	1460	1606	1913
350	924	1083	1262	1421	1581	1760	1919	2258
400	1177	1365	1574	1761	1948	2157	2345	2741
500	1582	1847	2137	2402	2666	2956	3221	3776

## ДИФфуЗОРЫ

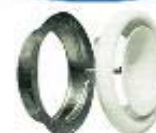
**ДПУ-М - ДИФфуЗОРЫ ПОТОЛОЧНЫЕ УНИВЕРСАЛЬНЫЕ ПЛАСТИКОВЫЕ**

Модель	Цена, руб
ДПУ-М-100	172,00
ДПУ-М-125	189,00
ДПУ-М-160	263,00
ДПУ-М-200	313,00
ДПУ-М-250	410,00



**VS - ДИФфуЗОРЫ ПОТОЛОЧНЫЕ ПРИТОЧНЫЕ МЕТАЛЛИЧЕСКИЕ**

Модель	Цена, EUR
VS - 100	7,50
VS - 125	8,30
VS - 160	10,70
VS - 200	13,50



**VE - ДИФфуЗОРЫ ПОТОЛОЧНЫЕ ВЫТЯЖНЫЕ МЕТАЛЛИЧЕСКИЕ**

Модель	Цена, EUR
VE - 100	7,50
VE - 125	8,30
VE - 160	10,70
VE - 200	13,50



**ДПУ-К - ДИФфуЗОРЫ ПОТОЛОЧНЫЕ ВЕРНЫЕ ПЛАСТИКОВЫЕ**

Модель	Цена, Руб
ДПУ-К-100	183,00
ДПУ-К-125	212,00
ДПУ-К-160	275,00
ДПУ-К-200	332,00
ДПУ-К-250	439,00



ДПУ-С - ДИФFUЗОРЫ ПОТОЛОЧНЫЕ СОПЛОВЫЕ ПЛАСТИКОВЫЕ	
Модель	Цена, Руб
ДПУ-С-125	212,00
ДПУ-С-160	275,00
ДПУ-С-200	332,00
ДПУ-С-250	439,00



ДПУ-В - ДИФFUЗОРЫ ПОТОЛОЧНЫЕ ВИХРЕВЫЕ ПЛАСТИКОВЫЕ	
Модель	Цена, Руб
ДПУ-В-100	183,00
ДПУ-В-125	212,00
ДПУ-В-160	275,00
ДПУ-В-200	332,00



## АВТОМАТИКА

### РЕГУЛЯТОРЫ СКОРОСТИ

VRS - ТИРИСТОРНЫЕ РЕГУЛЯТОРЫ СКОРОСТИ			
Модель	Напряжение, В	Ток, А	Цена, EUR
VRS 1,5N	230	1,50	40,00
VRS 2,5N	230	2,50	47,00
VRS 4,0	230	4,00	115,00



REE - ТИРИСТОРНЫЕ РЕГУЛЯТОРЫ СКОРОСТИ			
Модель	Напряжение, В	Ток, А	Цена, EUR
REE 1	230	1,00	57,00
REE 2	230	2,00	68,00
REE 4	230	4,00	139,00



VRTE - ОДНОФАЗНЫЕ ПЯТИСТУПЕНЧАТЫЕ РЕГУЛЯТОРЫ СКОРОСТИ			
Модель	Напряжение, В	Ток, А	Цена, EUR
VRTE 1,5	230	1,50	108,00
VRTE 3,5	230	3,50	147,00
VRTE 5	230	5,00	173,00
VRTE 7,5	230	7,50	215,00
VRTE 10	230	10,00	325,00
VRTE 13	230	13,00	372,00



<b>RTRE - ОДНОФАЗНЫЕ ПЯТИСТУПЕНЧАТЫЕ РЕГУЛЯТОРЫ СКОРОСТИ С ЗАЩИТОЙ ЭЛЕКТРОДВИГАТЕЛЯ</b>			
Модель	Напряжение, В	Ток, А	Цена, EUR
RTRE 1,5	230	1,50	169,00
RTRE 3	230	3,00	221,00
RTRE 5	230	5,00	259,00
RTRE 7	230	7,00	339,00
RTRE 12	230	12,00	429,00



<b>VRTT-L - ТРЕХФАЗНЫЕ ПЯТИСТУПЕНЧАТЫЕ РЕГУЛЯТОРЫ СКОРОСТИ</b>			
Модель	Напряжение, В	Ток, А	Цена, EUR
VRTT-L 1,5	400	1,50	400,00
VRTT-L 2,5	400	2,50	455,00
VRTT-L 4	400	4,00	495,00
VRTT-L 6	400	6,00	606,00
VRTT-L 8	400	8,00	736,00
VRTT-L 11	400	11,00	850,00



<b>RTRD - ТРЕХФАЗНЫЕ ПЯТИСТУПЕНЧАТЫЕ РЕГУЛЯТОРЫ СКОРОСТИ С ЗАЩИТОЙ ЭЛЕКТРОДВИГАТЕЛЯ</b>			
Модель	Напряжение, В	Ток, А	Цена, EUR
RTRD 2	400	2,00	412,00
RTRD 4	400	4,00	574,00
RTRD 7	400	7,00	730,00
RTRD 14	400	14,00	1 129,00



<b>ARTE/ARTT - ПЯТИСТУПЕНЧАТЫЕ АВТОТРАНСФОРМАТОРЫ</b>			
Модель	Напряжение, В	Ток, А	Цена, EUR
ARTE-1,5	230	1,50	52,00
ARTE-3,5	230	3,50	66,00
ARTE-5	230	5,00	82,00
ARTE-7,5	230	7,50	106,00
ARTE-10	230	10,00	141,00
ARTE-13	230	13,00	189,00
ARTT-1,5	400	1,50	53,00
ARTT-2,5	400	2,50	80,00
ARTT-4	400	4,00	109,00
ARTT-6	400	6,00	173,00
ARTT-8	400	8,00	211,00
ARTT-11	400	11,00	228,00





## РЕГУЛЯТОРЫ ТЕМПЕРАТУРЫ

PULSER - РЕГУЛЯТОРЫ ТЕМПЕРАТУРЫ ДЛЯ ЭЛЕКТРИЧЕСКИХ ВОЗДУХОНАГРЕВАТЕЛЕЙ		
Наименование	Описание	Цена, EUR
Pulser	Макс. 3,6кВт(230В) или 6кВт(380В, 2ф.), настен. Исп., P/PI	102,00
Pulser/D	Макс. 3,6кВт(230В) или 6кВт(380В, 2ф.), DIN-рельс, P/PI	102,00
Pulser-DSP	Макс. 3,6кВт(230В) или 6кВт(380В, 2ф.), с дисплеем, P/PI	172,00





TTC - РЕГУЛЯТОРЫ ТЕМПЕРАТУРЫ ДЛЯ ЭЛЕКТРИЧЕСКИХ ВОЗДУХОНАГРЕВАТЕЛЕЙ		
Наименование	Описание	Цена, EUR
TTC 2000	Макс. 17 кВт (230/380В, 3ф.)	523,00
TTC 25	Макс. 17 кВт (230В/380В, 3ф.), DIN-рельс	458,00
TTC 40F	Макс. 27 кВт (230В/380В, 3ф.),DIN-рельс	581,00
TTC 63F	Макс. 42 кВт (230В/380В, 3ф.), 0-10 В, DIN-рельс	778,00
TTC 80F	Макс. 53 кВт (230В/380В, 3ф.), 0-10 В, DIN-рельс	925,00





TT-S - ШАГОВЫЕ РЕГУЛЯТОРЫ ТЕМПЕРАТУРЫ		
Наименование	Описание	Цена, EUR
TT-S4/D	24В, 6ВА,4-ступ, рел.вых.2А, 240В, вх.0-10В, DIN-рельс	273,00
TT-S6/D	24В, 6ВА,6-ступ, рел.вых.2А, 240В, вх.0-10В, DIN-рельс	342,00





SC1/D, SC2/D - ДОП. ПРИБОР ДЛЯ AQUA, TTC 25 И TTC 40F		
Наименование	Описание	Цена, EUR
SC1/D	24В, 5 ВА, 1-ступ. (AQUA), рел. вых. 5А, 250 В, вх. 0-10 В, DIN-рельс	126,90
SC2/D	24В, 5 ВА, 2-ступ. (AQUA), рел. вых. 5А, 250 В, вх. 0-10 В, DIN-рельс	149,97





AL24A - ТЕРМОРЕГУЛЯТОРЫ		
Наименование	Описание	Цена, EUR
AL24A1T	24В, 2ВА, выход 0-10В, настенный	100,36
AL24A1K	24В, 2ВА, выход 0-10В, канальный	132,66



## КОНТРОЛЛЕРЫ

CORRIGO E...S - КОНТРОЛЛЕРЫ СВОБОДНОКОНФИГУРИРУЕМЫЕ		
Наименование	Описание	Цена, EUR
Corrigo E15-S	Универсальный контроллер управления вентиляцией/отоплением, 8 входов и 7 выходов	346,00
Corrigo E15D-S	Универсальный контроллер управления вентиляцией/отоплением, 8 входов и 7 выходов, дисплей	408,00
Corrigo E28-S	Универсальный контроллер управления вентиляцией/отоплением, 16 входов и 12 выходов	741,00
Corrigo E28D-S	Универсальный контроллер управления вентиляцией/отоплением, 16 входов и 12 выходов, дисплей	803,00



OPTIGO - КОНТРОЛЛЕРЫ КОНФИГУРИРУЕМЫЕ		
Наименование	Описание	Цена, EUR
Optigo OP5	24 В, универсальный контроллер управления вентиляцией/отоплением, 3 входа и 2 выхода	166,00
Optigo OP10	24 В, универсальный контроллер управления вентиляцией/отоплением, 5 входов и 5 выходов	218,00
Optigo OP10-230	230 В, универсальный контроллер управления вентиляцией/отоплением, 5 входов и 5 выходов	234,00



AUTOMIX - КОНТРОЛЛЕРЫ ДЛЯ ОТОПЛЕНИЯ		
Наименование	Описание	Цена, EUR
AUTOMIX 100E	Контроллер для контура отопления в комплекте с датчиками температуры воды, наружного воздуха и эл./приводом для вентиля 3DS/3D. Регулируемая погодная компенсация. Недельный таймер. Ночной режим. Управление насосом.	557,90
AUTOMIX 10	Контроллер-привод для контура отопления в комплекте с датчиками температуры воды температуры наружного воздуха. Регулируемая погодная компенсация. Монтируется на вентили 3DS/3D.	425,80
AUTOMIX 20	Контроллер для контура отопления в комплекте с датчиком температуры воды и эл./приводом для вентиля 3DS/3D. Ночной режим.	405,20
AUTOMIX CT	Контроллер-привод для контура отопления в комплекте с датчиком температуры воды. Монтируется на вентили 3DS/3D.	405,20



## ДАТЧИКИ ТЕМПЕРАТУРЫ И ДАВЛЕНИЯ, ТЕРМОСТАТЫ

КАНАЛЬНЫЕ, ПОГРУЖНЫЕ, ПОВЕРХНОСТНЫЕ, КОМНАТНЫЕ, НАРУЖНЫЕ ДАТЧИКИ REGIN					
Наименование	Модель	Степень защиты	Диапазон, °С	Назначение	Цена, EUR
Канальный	TG-K3/PT1000	IP 20	-30-70	Регулирование температуры	39,22
	TG-KH1/PT1000	IP 65	-30-70		68,06
	TG-K300	IP 20	-30-30		29,20
	TG-K330	IP 20	0-30		24,80
	TG-K360	IP 20	0-60		29,20
Погружной	TG-D1/PT1000	IP 65	-30-150	Защита калориферов от замерзания	46,14
	TG-DH/PT1000	IP 65	-30-120		64,60
	TG-D130	IP 65	0-30		39,22
Поверхностный	TG-A1/PT1000	IP 65	-30-150	Защита калориферов от замерзания	32,30
	TG-A130	IP 65	0-30		25,20
Комнатный	TG-R5/PT1000	IP 30	0-50	Регулирование температуры	40,38
	TG-R430	IP 30	0-30		42,68
	TG-R530	IP 30	0-30		27,69
Наружный	TG-UH/PT1000	IP 65	-30-120	Контроль температуры на улице	55,37





КАНАЛЬНЫЕ, ПОГРУЖНЫЕ, ПОВЕРХНОСТНЫЕ, КОМНАТНЫЕ, НАРУЖНЫЕ ДАТЧИКИ POLAR BEAR					
Наименование	Модель	Степень защиты	Диапазон, °С	Назначение	Цена, EUR
Канальный	ST-K1/PT1000	IP 20	-30-70	Регулирование температуры	41,30
Погружной	ST-M1/PT1000	IP 65	-30-70	Защита калориферов от замерзания	45,20
Поверхностный	ST-C1/PT1000	IP 20	-30-30	Защита калориферов от замерзания	20,20
Комнатный	ST-R1/PT1000	IP 20	0-30	Регулирование температуры	60,90
Наружный	ST-U1/PT1000	IP 20	0-60	Контроль температуры на улице	12,70



DPS-N - ДИФФЕРЕНЦИАЛЬНЫЕ ДАТЧИКИ ДАВЛЕНИЯ		
Наименование	Описание	Цена, EUR
DPS-500N	250 В, 1А, диапазон 30-500 Па	44,00
DPS-1500N	250 В, 1А, диапазон 100-1500 Па	44,00
DPS-4500N	250 В, 1А, диапазон 500-4500 Па	44,00



PBFP - ТЕРМОСТАТЫ ЗАЩИТЫ ОТ ЗАМЕРЗАНИЯ		
Наименование	Описание	Цена, EUR
PBFP-2 N	Диапазон -10...+12 °С, капилляр 1,8 м	81,00
PBFP-3 N	Диапазон -10...+12 °С, капилляр 3 м	77,00
PBFP-6 N	Диапазон -10...+12 °С, капилляр 6 м	76,00



**ТЕРМОСТАТЫ - ТМ1, ТА3, ТА КОМНАТНЫЕ, ТС3 КАПИЛЛЯРНЫЕ, ВРС НАКЛАДНЫЕ, ТС2 ПОГРУЖНЫЕ, ТС3 ДЛЯ ОХЛАЖДЕНИЯ**

Тип	Степень защиты	Диапазон, °С	Исполнение	Назначение	Цена, EUR
ТМ1-Р	IP 20	0-30	Электронный	Комнатный	11,74
ТА3	IP 20	5-30	Электромеханический		20,37
ЕРТ	IP 54	0-40	Электромеханический		38,29
ТС3	IP 40	-30-30	Электромеханический	Для охлаждения	14,38
ВРС	IP 20	20-90	Биметаллический	Накладной	11,90
ТС2	IP 40	0-90	Электромеханический	Погружной	17,25



**РЕГУЛИРУЮЩИЕ ВЕНТИЛИ И ЭЛЕКТРОПРИВОДЫ К НИМ**

**3DS/3D - 3-Х ХОДОВЫЕ ВЕНТИЛИ (ТЕМПЕРАТУРА СРЕДЫ -30...+130 °С, PN10)**

Наименование	Описание	Тип Привода	Цена, EUR
3DS 15-0,6	BSP 1/2", Kvs 0,6	DAN/DMN+адаптер №4 или VAF/VMF	55,90
3DS 15-1,0	BSP 1/2", Kvs 1,0		55,90
3DS 15-1,6	BSP 1/2", Kvs 1,6		55,90
3DS 15-2,5	BSP 1/2", Kvs 2,5		51,80
3DS 20-4,0	BSP 3/4", Kvs 4,0		51,80
3DS 20-6,3	BSP 3/4", Kvs 6,3		51,80
3DS 25-8,0	BSP 1", Kvs 8,0		56,60
3DS 25-12	BSP 1", Kvs 12		56,60
3DS 32-15	BSP 1 1/4", Kvs 15		60,70
3D 25-17	BSP 1", Kvs 17		62,80
3D 32-24	BSP 1 1/4", Kvs 24	DAS/DMS+адаптер №8 или VAF/VMF	67,30
3D 40-31	BSP 1 1/2", Kvs 31		75,20
3D 50-41	BSP 2", Kvs 41		109,00



**ЭЛЕКТРОПРИВОДЫ ДЛЯ ВЕНТИЛЕЙ 3DS/3D**

Наименование	Описание	Цена, EUR
DAN1N	4 Н.м, 24 В, 2/3-х позиционное регулирование	83,00
DMN1.2N	4 Н.м, 24 В, 0-10 В	121,00
DAS1	8 Н.м, 24 В, 2/3-х позиционное регулирование	108,00
DMS1.1	8 Н.м, 24 В, 0(2)-10 В / 0(4)-20 мА	145,00
VAF1.07	24 В, 3-х позиционное регулирование	114,30
VMF1.07	24 В, 0(2)-10 В	141,10
VAF2.07	230 В, 3-х позиционное регулирование	114,30
VAF2.14	230 В, 3-х позиционное регулирование	114,30
Адаптер № 4	Адаптер для вентилях 3DS/3D	273,59р.
Адаптер № 8	Адаптер для вентилях 3DS/3D	273,59р.



STV - 2-Х ХОДОВЫЕ ВЕНТИЛИ (ТЕМПЕРАТУРА СРЕДЫ -5...+185 °С)			
Наименование	Описание	Тип привода	Цена, EUR
STV 15-0,63	BSP 1/2", Kvs 0,63	AQT/AQM	114,00
STV 15-1,0	BSP 1/2", Kvs 1,0		114,00
STV 15-1,6	BSP 1/2", Kvs 1,6		114,00
STV 15-2,1	BSP 1/2", Kvs 2,1		114,00
STV 15-2,7	BSP 1/2", Kvs 2,7		114,00
STV 20-4,2	BSP 3/4", Kvs 4,2		145,00
STV 20-5,6	BSP 3/4", Kvs 5,6		145,00
STV 25-10	BSP 1", Kvs 10		154,00
STV 32-16	BSP 1 1/4", Kvs 16		194,00
STV 40-27	BSP 1 1/2", Kvs 27		224,00
STV 50-39	BSP 2", Kvs 39		289,00

**REGIN**



STR - 3-Х ХОДОВЫЕ ВЕНТИЛИ (ТЕМПЕРАТУРА СРЕДЫ -5...+185 °С)			
Наименование	Описание	Тип привода	Цена, EUR
STR 15-0,63	BSP 1/2", Kvs 0,63	AQT/AQM	114,00
STR 15-1,0	BSP 1/2", Kvs 1,0		114,00
STR 15-1,6	BSP 1/2", Kvs 1,6		114,00
STR 15-2,1	BSP 1/2", Kvs 2,1		114,00
STR 15-2,7	BSP 1/2", Kvs 2,7		114,00
STR 20-4,2	BSP 3/4", Kvs 4,2		145,00
STR 20-5,6	BSP 3/4", Kvs 5,6		145,00
STR 25-10	BSP 1", Kvs 10		154,00
STR 32-16	BSP 1 1/4", Kvs 16		194,00
STR 40-27	BSP 1 1/2", Kvs 27		224,00
STR 50-39	BSP 2", Kvs 39		289,00

**REGIN**



ЭЛЕКТРОПРИВОДЫ ДЛЯ ВЕНТИЛЕЙ STV/STR		
Наименование	Описание	Цена, EUR
AQT 1000A-1R	24 В, 6 ВА, 2/3-х позиционный	234,00
AQM 2000A-1R	24 В, 6 ВА, 0(2)-10 В	361,00

**REGIN**



## ЭЛЕКТРОПРИВОДЫ

ЭЛЕКТРОПРИВОДЫ С МОМЕНТОМ ВРАЩЕНИЯ 4 Нм		
Наименование	Описание	Цена, EUR
DAN1N	4 Нм, 24 В, 2/3-х позиционный	83,00
DAN2N	4 Нм, 230 В, 2/3-х позиционный	85,00
DMN1.2N	4 Нм, 24 В, 0-10 В	121,00



ЭЛЕКТРОПРИВОДЫ С МОМЕНТОМ ВРАЩЕНИЯ 8 Нм		
Наименование	Описание	Цена, EUR
DAS1	8 Нм, 24 В, 2/3-х позиционный	108,00
DAS2	8 Нм, 230 В, 2/3-х позиционный	108,00
DMS1.1	8 Нм, 24 В, 0(2)-10 В	145,00
DMS2.2	8 Нм, 230 В, 0(2)-10 В	230,00



ЭЛЕКТРОПРИВОДЫ С МОМЕНТОМ ВРАЩЕНИЯ 16 Нм		
Наименование	Описание	Цена, EUR
DA1	16 Нм, 24 В, 2/3-х позиционный	120,00
DA2	16 Нм, 230 В, 2/3-х позиционный	124,00
DM1.1	16 Нм, 24 В, 0(2)-10 В	186,00
DM2.2	16 Нм, 230 В, 0(2)-10 В	207,00



ЭЛЕКТРОПРИВОДЫ С МОМЕНТОМ ВРАЩЕНИЯ 16 Нм С ФУНКЦИЕЙ "SAFETY"		
Наименование	Описание	Цена, EUR
DA1.F	16 Нм, 24 В, 2-х позиционный	234,00
DA2.F	16 Нм, 230 В, 2-х позиционный	257,00



ЭЛЕКТРОПРИВОДЫ С МОМЕНТОМ ВРАЩЕНИЯ 24 Нм		
Наименование	Описание	Цена, EUR
DAL1	24 Нм, 24 В, 2/3-х позиционный	188,00
DAL2	24 Нм, 230 В, 2/3-х позиционный	195,00
DML1.1	24 Нм, 24 В, 0(2)-10 В	250,00
DML2.2	24 Нм, 230 В, 0(2)-10 В	271,00



ЭЛЕКТРОПРИВОДЫ С МОМЕНТОМ ВРАЩЕНИЯ 32 Нм		
Наименование	Описание	Цена, EUR
DAG1	32 Нм, 24 В, 2/3-х позиционный	200,00
DAG2	32 Нм, 230 В, 2/3-х позиционный	207,00
DMG1.1	32 Нм, 24 В, 0(2)-10 В	264,00



## ЩИТЫ УПРАВЛЕНИЯ

### АСМ - ЩИТЫ УПРАВЛЕНИЯ ДЛЯ СИСТЕМ ВЕНТИЛЯЦИИ

Модель



Для подбора щита управления заполните бланк заказа

#### ТЕХНИЧЕСКОЕ ЗАДАНИЕ НА ИЗГОТОВЛЕНИЕ МОДУЛЯ АСМ

**Заказчик:** \_\_\_\_\_ **Функциональная схема установки**  
**Контактное лицо:** \_\_\_\_\_  
**Должность:** \_\_\_\_\_  
**Адрес:** \_\_\_\_\_  
**Тел./Факс:** \_\_\_\_\_  
**E-mail:** \_\_\_\_\_

**Воздухозаборный клапан**   
 Площадь (высота\*ширина), м \_\_\_\_\_ Напряжение питания привода  24 В  230 В  
 Управление приводом  Откр/закр  0 - 10 В  Механизм возврата

**Водяной нагреватель**   
 Циркуляционный насос \_\_\_\_\_ кВт/В  
 Управление насосом  Ручное  Автоматическое  
 Управление приводом вентиля  0 - 10 В  3-х позиционное

**Электрический нагреватель**   
 Общая мощность \_\_\_\_\_ кВт  230 В/1ф  400 В/2ф  400 В/3ф  
 Распределение мощности по ступеням, кВт \_\_\_\_\_

**Охладитель водяной**   
 Циркуляционный насос \_\_\_\_\_ кВт/В  
 Управление приводом вентиля  0 - 10 В  2-х поз.  Управление аналоговое  0 - 10 В

**Охладитель фреоновый**   
 Управление 2-х позиционное  1 ступень   
 Управление аналоговое  0 - 10 В

**Утилизация**   
 Камера смещения  Пластинчатый рекуператор  Роторный регенератор  Промежуточный теплоноситель  
 Насос \_\_\_\_\_ кВт/В

**Увлажнение**   
 Управление  0 - 10 В  2-х поз.  Соленоид  Насос \_\_\_\_\_ кВт/В

**Приточный вентилятор**   
 Мощность \_\_\_\_\_ кВт Напряжение \_\_\_\_\_ В Рабочий ток \_\_\_\_\_ А  Резервирование  
 Регулирование скорости  Трансформаторное  Частотное  Вручную  По таймеру  Другое  
 Контроль работы  Реле дифференциального давления  Термоконттакты

**Вытяжной вентилятор**   
 Мощность \_\_\_\_\_ кВт Напряжение \_\_\_\_\_ В Рабочий ток \_\_\_\_\_ А  Резервирование  
 Управление  Вместе с притоком  Раздельное  
 Регулирование скорости  Трансформаторное  Частотное  Вручную  По таймеру  Другое  
 Контроль работы  Реле дифференциального давления  Термоконттакты

**Регулируемые параметры**   
 Влажность  Приточного воздуха  В помещении  
 Температура  Каскадное управление  Приточная  Вытяжная  В помещении  
 С ограничением в канале  Другое

#### Дополнительные требования

Удаленное управление и диспетчеризация	Укажите сигналы
Требования к режимам управления	
Индикация	
Пульт дистанционного управления	
Примечание	

Заказчик \_\_\_\_\_

Дата заполнения \_\_\_\_\_ 20\_\_ г.

## ВОЗДУШНЫЕ ЗАВЕСЫ FRICO

### AD 100 - МИНИ-ЗАВЕСЫ С ЭЛЕКТРОНАГРЕВОМ, ВЫСОТА ПРОЕМА ДО 1 М

Модель	Мощность, кВт	Расход, м <sup>3</sup> /ч	Напряжение, В	Длина, мм	Цена, EUR
AD 102	0/1/2	200/400	230	806	361,00
AD 103	0/2/3	200/400	230	806	389,00
AD 105	0/3/4,5	500	230	806	427,00



### ADA - ВОЗДУШНЫЕ ЗАВЕСЫ БЕЗ ОБОГРЕВА, ВЫСОТА ПРОЕМА ДО 2,5 М

Модель	Мощность, кВт	Расход, м <sup>3</sup> /ч	Напряжение, В	Длина, мм	Цена, EUR
ADA090H	-	800/1150	230	900	480,00
ADA120H	-	1100/1400	230	1200	576,00
ADAC090	-	800/1150	230	900	537,00
ADAC120	-	1100/1400	230	1200	614,00



### AD 200 А/Е/W - ВОЗДУШНЫЕ ЗАВЕСЫ ДЛЯ ВХОДНЫХ ДВЕРЕЙ ВЫСОТОЙ ДО 2,5 М

Модель	Мощность, кВт	Расход, м <sup>3</sup> /ч	Напряжение, В	Длина, мм	Цена, EUR
AD210A	-	900/1400	230	1020	600,00
AD215A	-	1300/2100	230	1530	874,00
AD220A	-	1800/2800	230	1960	1 166,00
AD210C03	0/2/3	900/1400	230	1020	929,00
AD210C05	0/2,3/4,5	900/1400	230	1020	984,00
AD210E03	0/1,5/3	900/1400	230/400	1020	856,00
AD210E06	0/3/6	900/1400	400	1020	933,00
AD210E09	0/4,5/9	900/1400	400	1020	1 004,00
AD215E05	0/2,3/4,5	1300/2100	400	1530	1 184,00
AD215E09	0/4,5/9	1300/2100	400	1530	1 275,00
AD215E14	0/6,7/13,5	1300/2100	400 + 230	1530	1 348,00
AD220E12	0/6/12	1800/2800	400 + 230	1960	1 648,00
AD220E18	0/9/18	1800/2800	400 + 230	1960	1 822,00
AD210W	водяная	750/1200	230	1020	970,00
AD215W	водяная	1100/1800	230	1530	1 355,00
AD220W	водяная	1500/2400	230	1960	1 860,00



### AD 300 А/Е/W - ВОЗДУШНЫЕ ЗАВЕСЫ ДЛЯ ВХОДНЫХ ДВЕРЕЙ ВЫСОТОЙ ДО 3,5 М

Модель	Мощность, кВт	Расход, м <sup>3</sup> /ч	Напряжение, В	Длина, мм	Цена, EUR
AD310A	-	1200/1900	230	1025	1 436,00
AD315A	-	1800/3200	230	1565	1 897,00
AD320A	-	2400/3800	230	2028	2 536,00
AD310E09	0/4,5/9	1200/1900	400 + 230	1025	2 043,00
AD315E14	0/7/13,5	1800/3200	400 + 230	1565	2 421,00
AD320E18	0/9/18	2400/3800	400 + 230	2028	3 455,00





Модель	Мощность, кВт	Расход, м3/ч	Напряжение, В	Длина, мм	Цена, EUR
AD310W	водяная	1150/1800	230	1025	1 934,00
AD315W	водяная	1700/3000	230	1565	2 437,00
AD320W	водяная	2300/3600	230	2028	3 312,00

AD 400 А/Е/W - ВОЗДУШНЫЕ ЗАВЕСЫ ДЛЯ ВХОДНЫХ ДВЕРЕЙ ВЫСОТОЙ ДО 4 М					
Модель	Мощность, кВт	Расход, м3/ч	Напряжение, В	Длина, мм	Цена, EUR
AD410A	-	1700/2500	230	1025	1 848,00
AD415A	-	1800/4200	230	1565	2 370,00
AD420A	-	2600/5000	230	2028	3 177,00
AD410E14	0/4,5/9	1700/2500	400 + 230	1025	2 547,00
AD415E20	0/7/13,5	1800/4200	400 + 230	1565	3 278,00
AD420E27	0/9/18	2600/5000	400 + 230	2028	4 514,00
AD410W	водяная	1550/2450	230	1025	2 370,00
AD415W	водяная	1700/4100	230	1565	3 230,00
AD420W	водяная	2600/5000	230	2028	4 252,00



AC 200 А/Е - ВОЗДУШНЫЕ ЗАВЕСЫ ДЛЯ ВХОДНЫХ ДВЕРЕЙ ВЫСОТОЙ ДО 2,5 М					
Модель	Мощность, кВт	Расход, м3/ч	Напряжение, В	Длина, мм	Цена, EUR
AC201	-	900/1200	400	985	547,00
AC202	-	1400/1900	230	1500	802,00
AC202XL	-	1800/2400	400	1945	1 093,00
AC203C	0/1,5/3	900/1200	400	985	838,00
AC203C	0/2/3	900/1200	400	985	802,00
AC206	0/2,8/5,5	900/1200	400	985	875,00
AC209	0/4,5/9	900/1200	400	985	965,00
AC205	0/2,5/5	1400/1900	400	1500	1 075,00
AC210	0/5/10	1400/1900	400	1500	1 184,00
AC212	0/6/12	1400/1900	400	1500	1 221,00
AC209XL	0/4,5/9	1800/2400	400	1945	1 530,00
AC215XL	0/7,5/15	1800/2400	400	1945	1 622,00



AC/WAC 300 - ВОЗДУШНЫЕ ЗАВЕСЫ ДЛЯ ВХОДНЫХ ДВЕРЕЙ ВЫСОТОЙ ДО 3 М					
Модель	Мощность, кВт	Расход, м3/ч	Напряжение, В	Длина, мм	Цена, EUR
AC301	-	900/1800	230	1000	1 402,00
AC302	-	1300/2700	230	1670	1 897,00
AC308	0/4/8	900/1800	400 + 230	1000	2 017,00
AC312	0/6/12	1300/2700	400 + 230	1670	2 471,00
WAC301	водяная	800/1700	230	1000	1 961,00
WAC302	водяная	1200/2500	230	1670	2 624,00
WAC301V	водяная	800/1700	230	1000	2 111,00
WAC302V	водяная	1200/2500	230	1670	2 893,00



АС/ВАС 400 - ВОЗДУШНЫЕ ЗАВЕСЫ ДЛЯ ВХОДНЫХ ДВЕРЕЙ ВЫСОТОЙ ДО 4 М					
Модель	Мощность, кВт	Расход, м <sup>3</sup> /ч	Напряжение, В	Длина, мм	Цена, EUR
АС401	-	1350/2700	230	1000	1 848,00
АС402	-	2250/4500	230	1670	2 552,00
АС412	0/12	1350/2700	400 + 230	1000	2 774,00
АС418	0/18	2250/4500	400 + 230	1670	3 304,00
ВАС401	водяная	1050/2400	230	1000	2 422,00
ВАС402	водяная	1800/4000	230	1670	3 579,00
ВАС401V	водяная	1050/2400	230	1000	2 727,00
ВАС402V	водяная	1800/4000	230	1670	3 812,00



АС 500 - ВОЗДУШНЫЕ ЗАВЕСЫ ДЛЯ ВХОДНЫХ ДВЕРЕЙ ВЫСОТОЙ ДО 6 М					
Модель	Мощность, кВт	Расход, м <sup>3</sup> /ч	Напряжение, В	Длина, мм	Цена, EUR
АС501	-	5200	230/400	1030	3 186,00
АС502	-	7700	230/400	1550	4 461,00



AG 4000 А/Е/В - ВОЗДУШНЫЕ ЗАВЕСЫ ДЛЯ ВХОДНЫХ ДВЕРЕЙ ВЫСОТОЙ ДО 4 М					
Модель	Мощность, кВт	Расход, м <sup>3</sup> /ч	Напряжение, В	Длина, мм	Цена, EUR
AG4010A	-	2700	230	1000	2 154,00
AG4015A	-	3800	230	1500	2 563,00
AG4020A	-	5400	230	2000	3 323,00
AG4025A	-	6300	230	2500	4 831,00
AG4010E	0/10/15	2500	400 + 230	1000	3 299,00
AG4015E	0/15/22,5	3600	400 + 230	1500	4 078,00
AG4020E	0/20/30	5200	400 + 230	2000	5 091,00
AG4025E	0/24/36	6100	400 + 230	2500	7 091,00
AG4010WH	водяная	2400	230	1000	2 591,00
AG4015WH	водяная	3500	230	1500	3 379,00
AG4020WH	водяная	5100	230	2000	4 460,00
AG4025WH	водяная	6000	230	2500	6 196,00



AGV 4000 А/Е/В - ВОЗДУШНЫЕ ЗАВЕСЫ ДЛЯ ВХОДНЫХ ДВЕРЕЙ ВЫСОТОЙ ДО 4 М					
Модель	Мощность, кВт	Расход, м <sup>3</sup> /ч	Напряжение, В	Длина, мм	Цена, EUR
AGV4015A	-	1900/3800	230	1500	3 160,00
AGV4020A	-	2700/5400	230	2000	3 991,00
AGV4025A	-	3150/6300	230	2500	4 848,00
AGV4015E	0/15/22,5	1800/3600	400 + 230	1500	4 623,00
AGV4020E	0/20/30	2600/5200	400 + 230	2000	5 818,00
AGV4025E	0/24/36	3050/6100	400 + 230	2500	7 299,00
AG4015WH	водяная	1750/3500	230	1500	3 960,00
AG4020WH	водяная	2550/5100	230	2000	5 098,00
AG4025WH	водяная	3000/6000	230	2500	5 704,00



**AG 4500/5000 A/W - ВОЗДУШНЫЕ ЗАВЕСЫ ДЛЯ ВХОДНЫХ ДВЕРЕЙ ВЫСОТОЙ ДО 5 М**

Модель	Мощность, кВт	Расход, м <sup>3</sup> /ч	Напряжение, В	Длина, мм	Цена, EUR
AG4515A	-	2650/5300	230	1500	5 793,00
AG4520A	-	3800/7600	230	2000	6 720,00
AG4525A	-	5100/10200	230	2500	8 515,00
AG5010A	-	2350/4700	230	1000	5 214,00
AG5015A	-	3550/7100	230	1500	6 430,00
AG5020A	-	4650/9300	230	2000	7 820,00
AG5025A	-	5800/11600	230	2500	10 427,00
AG4515WH	водяная	2400/4800	230	1500	7 241,00
AG4520WH	водяная	3500/7000	230	2000	9 442,00
AG4523WH	водяная	4700/9400	230	2500	12 151,00
AG5010WH	водяная	2100/4200	230	1000	6 720,00
AG5015WH	водяная	3250/6500	230	1500	8 168,00
AG5020WH	водяная	4250/8500	230	2000	9 848,00
AG5025WH	водяная	5300/10600	230	2500	12 396,00



**ADCH(V) A/E/W - ВОЗДУШНЫЕ ЗАВЕСЫ ДЛЯ ВХОДНЫХ ДВЕРЕЙ ВЫСОТОЙ ДО 3,5**

Модель	Мощность, кВт	Расход, м <sup>3</sup> /ч	Напряжение, В	Длина, мм	Цена, EUR
ADCH17A	-	1400/3000	230/400	1700	4 769,00
ADCH22A	-	1800/4000	230/400	2200	6 604,00
ADCV22A	-	1800/400	230/400	2200	6 604,00
ADCV25A	-	2050/4500	230/400	2450	7 262,00
ADCH17E	0/7,5/15	1400/3000	230/400	1700	5 846,00
ADCH22E	0/10/20	1800/4000	230/400	2200	7 541,00
ADCV22E	0/10/20	1800/400	230/400	2200	7 541,00
ADCV25E	0/11,2/22,5	2050/4500	230/400	2450	9 137,00
ADCH17WH	водяная	1400/3000	230/400	1700	6 537,00
ADCH22WH	водяная	1800/4000	230/400	2200	8 106,00
ADCV22WH	водяная	1800/400	230/400	2200	8 106,00
ADCV25WH	водяная	2050/4500	230/400	2450	9 222,00



**ACC(V) A/E/W - ВОЗДУШНЫЕ ЗАВЕСЫ ДЛЯ ВХОДНЫХ ДВЕРЕЙ ВЫСОТОЙ ДО 3 М**

Модель	Мощность, кВт	Расход, м <sup>3</sup> /ч	Напряжение, В	Длина, мм	Цена, EUR
ACC10E	0/6/9	950/1900	400	1000	4 325,00
ACC15E	0/8/12	1350/2600	400	1500	5 011,00
ACC20E	0/12/18	1980/3800	400	2000	6 643,00
ACC25E	0/12/18	2340/4500	400	2500	8 226,00
ACC30E	0/16/24	2660/5100	400	3000	9 663,00
ACC15E вертикальная	0/8/12	1350/2600	400	1500	5 647,00
ACC20E вертикальная	0/12/18	1980/3800	400	2000	7 280,00
ACC25E вертикальная	0/12/18	2340/4500	400	2500	8 863,00
ACC30E вертикальная	0/16/24	2660/5100	400	3000	10 299,00
ACC10WH	водяная	950/1900	230	1000	4 391,00



Модель	Мощность, кВт	Расход, м3/ч	Напряжение, В	Длина, мм	Цена, EUR
ACC15WH	водяная	1350/2600	230	1500	5 305,00
ACC20WH	водяная	1980/3800	230	2000	6 790,00
ACC25WH	водяная	2340/4500	230	2500	8 406,00
ACC30WH	водяная	2660/5100	230	3000	9 858,00
ACC15WH вертикальная	водяная	1350/2600	230	1500	5 925,00
ACC20WH вертикальная	водяная	1980/3800	230	2000	7 410,00
ACC25WH вертикальная	водяная	2340/4500	230	2500	9 026,00
ACC30WH вертикальная	водяная	2660/5100	230	3000	10 479,00

ПРИНАДЛЕЖНОСТИ ДЛЯ ВОЗДУШНЫХ ЗАВЕС		
Наименование	Описание	Цена, EUR
CB30N	Пульт управления	57,00
CB32N	Пульт управления	85,00
CB20	Пульт управления	91,00
CB22	Пульт управления	105,00
RT12	Электронный термостат	122,00
T10	Электронный термостат	48,00
KRT2800	Капиллярный термостат	118,00
KRT1900	Капиллярный термостат	118,00
MDC	Магнитный контакт с реле задержки	138,00
VR20	Комплект вентилей DN20 (3/4")	382,00
VR25	Комплект вентилей DN25 (1")	445,00
TVV20	2-х ходовой вентиль DN20	67,00
TVV25	2-х ходовой вентиль DN25	114,00
SD20	Электропривод	112,00

**FRICO**



## ВОЗДУШНЫЕ ЗАВЕСЫ АРКТОС

МИНИ - ТЕПЛОВЫЕ ЗАВЕСЫ					
Модель	Мощность, кВт	Напряжение, В	Расход воздуха, м3/ч	Цена, руб.	
МИНИ-0	-	230	280/480	4 600,00	
МИНИ-3	0-3	230	240/430	5 400,00	

**АРКТОС**



КЛАССИК - ТЕПЛОВЫЕ ЗАВЕСЫ					
Модель	Мощность, кВт	Напряжение, В	Расход воздуха, м3/ч	Цена, руб.	
КС-В-1000	6-8*	230	600/900	16 300,00	
КС-1500	-	230	1300/2100	14 780,00	
КС-1506	0-3-6	400	1300/2100	17 680,00	
КС-1512	0-6-12	400	1300/2100	19 260,00	
КС-В-1500	10-13*	230	900/1400	22 820,00	
КС-2000	-	230	1800/2700	19 400,00	
КС-2009	0-4,5-9	400	1800/2700	25 110,00	
КС-2015	0-9-15	400	1800/2700	27 650,00	
КС-В-2000	13-17*	230	1200/1800	30 330,00	

**АРКТОС**



\*Для температуры воды 80/60 °С

РУБЕЖ - ТЕПЛОВЫЕ ЗАВЕСЫ				
Модель	Мощность, кВт	Напряжение, В	Расход воздуха, м <sup>3</sup> /ч	Цена, руб.
РУБЕЖ-1000	-	230	900/1800	19 000,00
РУБЕЖ-1006	0-3-6	400	900/1800	23 000,00
РУБЕЖ-1009	0-4,5-9	400	900/1800	25 000,00
РУБЕЖ-1500	-	230	1300/2700	27 000,00
РУБЕЖ-1506	0-4-6	400	1300/2700	31 000,00
РУБЕЖ-1512	0-6-12	400	1300/2700	33 000,00
РУБЕЖ-2000	-	230	1800/3600	34 200,00
РУБЕЖ-2009	0-6-9	400	1800/3600	42 000,00
РУБЕЖ-2012	0-6-12	400	1800/3600	44 000,00
РУБЕЖ-2018	0-9-18	400	1800/3600	45 000,00



РУБЕЖ-ТУРБО - ТЕПЛОВЫЕ ЗАВЕСЫ				
Модель	Мощность, кВт	Напряжение, В	Расход воздуха, м <sup>3</sup> /ч	Цена, руб.
РУБЕЖ-ТУРБО-1000	-	230	1350/2700	24 400,00
РУБЕЖ-ТУРБО-1009	0-4,5-9	400	1350/2700	29 400,00
РУБЕЖ-ТУРБО-1012	0-6-12	400	1350/2700	31 400,00
РУБЕЖ-ТУРБО-1700	-	230	2250/4500	37 200,00
РУБЕЖ-ТУРБО-1712	0-6-12	400	2250/4500	43 600,00
РУБЕЖ-ТУРБО-1718	0-9-18	400	2250/4500	45 400,00
РУБЕЖ-ТУРБО-2000	-	230	2700/5400	44 000,00
РУБЕЖ-ТУРБО-2012	0-6-12	400	2700/5400	55 000,00
РУБЕЖ-ТУРБО-2018	0-12-18	400	2700/5400	56 000,00
РУБЕЖ-ТУРБО-2024	0-12-24	400	2700/5400	57 200,00



ЗАСЛОН - ТЕПЛОВЫЕ ЗАВЕСЫ				
Модель	Мощность, кВт	Напряжение, В	Расход воздуха, м <sup>3</sup> /ч	Цена, руб.
ЗАСЛОН-1000	3,6	230	6000	29 000,00
ЗАСЛОН-1500	5,4	230	9000	42 600,00



## ТЕПЛОВЕНТИЛЯТОРЫ FRICO

САТ - ТЕПЛОВЕНТИЛЯТОРЫ С ЭЛЕКТРОБОГРЕВОМ				
Модель	Мощность, кВт	Напряжение, В	Расход воздуха, м <sup>3</sup> /ч	Цена, EUR
С3	0/1,5/3	230/400	280	376,00
С5	0/2,5/5	400	480	417,00
С9	0/4,5/9	400	720	531,00



PANTHER - ТЕПЛОВЕНТИЛЯТОРЫ С ЭЛЕКТРООБОГРЕВОМ				
Модель	Мощность, кВт	Напряжение, В	Расход воздуха, м <sup>3</sup> /ч	Цена, EUR
SE06	0/3/6	400	900/1300	817,00
SE09	0/4,5/9	400	900/1300	904,00
SE12	0/6/12	400	900/1300	996,00
SE15	0/7,5/15	400	900/1300	1 183,00
SE135	0/5/10, 0/7/13,5	400, 440/500	900/1300	1 086,00
SE20	0/10/20	400	1900/2600	1 331,00
SE30	0/10/20/30	400	1900/2600	1 537,00
SE305	0/7,5/15/23, 0/10/20/30	400, 440/500	1900/2600	1 802,00

**FRICO**



SWT - ТЕПЛОВЕНТИЛЯТОРЫ С ПОДВОДОМ ГОРЯЧЕЙ ВОДЫ				
Модель	Мощность, кВт	Напряжение, В	Расход воздуха, м <sup>3</sup> /ч	Цена, EUR
SWT02	11,00	230	1100	1 326,00
SWT12	18,00	230	2000	1 628,00
SWT22	40,00	230	3900	2 297,00

**FRICO**



SWS - ТЕПЛОВЕНТИЛЯТОРЫ С ПОДВОДОМ ГОРЯЧЕЙ ВОДЫ				
Модель	Мощность, кВт	Напряжение, В	Расход воздуха, м <sup>3</sup> /ч	Цена, EUR
SWS02	12,00	230	1260	591,00
SWS12	19,00	230	2340	709,00
SWS22	30,00	230	3560	985,00

**FRICO**



## ТЕПЛОВЕНТИЛЯТОРЫ АРКТОС

ГОЛЬФСТРИМ - ТЕПЛОВЕНТИЛЯТОРЫ С ПОДВОДОМ ГОРЯЧЕЙ ВОДЫ				
Модель	Мощность, кВт	Напряжение, В	Расход воздуха, м <sup>3</sup> /ч	Цена, руб.
TBB-12	8,0-12,0	230	750/1500	21 400,00
TBB-22	13,7-20,5	230	1400/2800	26 000,00
TBB-23	16,7-24,9	230	1170/2350	31 600,00
TBB-32	22,3-35,2	230	2400/4800	37 600,00
TBB-33	30,6-45,7	230	2250/4500	44 600,00
TBB-42	37,4-55,8	400	3900/7800	50 400,00
TBB-43	49,3-73,4	400	3700/7400	52 400,00

**АРКТОС**



\*Для температуры воды 80/60 °С

## ОСУШИТЕЛИ POLAR BEAR

SDM - НАСТЕННЫЕ ОСУШИТЕЛИ		
Наименование	Описание	Цена, EUR
SDM 50A	Базовая модель, производительность вентилятора 1000 м3/ч, потребляемая мощность 1500 Вт.	4 572,00
SDM 60A	Базовая модель, производительность вентилятора 1000 м3/ч, потребляемая мощность 1800 Вт.	5 127,00
SDM 100A	Базовая модель, производительность вентилятора 1800 м3/ч, потребляемая мощность 2900 Вт.	5 801,00
SDM 130A	Базовая модель, производительность вентилятора 1800 м3/ч, потребляемая мощность 3200 Вт.	6 427,00



SDK - ОСУШИТЕЛИ ДЛЯ УСТАНОВКИ ЗА СТЕНОЙ		
Наименование	Описание	Цена, EUR
SDK 50A	Базовая модель, производительность вентилятора 1000 м3/ч, потребляемая мощность 1500 Вт.	3 710,00
SDK 60A	Базовая модель, производительность вентилятора 1000 м3/ч, потребляемая мощность 1800 Вт.	4 265,00
SDK 100A	Базовая модель, производительность вентилятора 1800 м3/ч, потребляемая мощность 2900 Вт.	по запросу
SDK 130A	Базовая модель, производительность вентилятора 1800 м3/ч, потребляемая мощность 3200 Вт.	по запросу



SDD - КАНАЛЬНЫЕ ОСУШИТЕЛИ		
Наименование	Описание	Цена, EUR
SDD 60A	Базовая модель, производительность вентилятора 1000 м3/ч, потребляемая мощность 1700 Вт.	5 380,00
SDD 80A	Базовая модель, производительность вентилятора 1200 м3/ч, потребляемая мощность 2200 Вт.	6 000,00
SDD 110B	Базовая модель, производительность вентилятора 1400 м3/ч, потребляемая мощность 2600 Вт.	7 690,00
SDD 130B	Базовая модель, производительность вентилятора 1900 м3/ч, потребляемая мощность 3000 Вт.	8 100,00



Наименование	Описание	Цена, EUR
SDD 215B	Базовая модель, производительность вентилятора 3800 м3/ч, потребляемая мощность 5300 Вт.	11 620,00
SDD 270B	Базовая модель, производительность вентилятора 3800 м3/ч, потребляемая мощность 6600 Вт.	13 200,00
SDD 370B	Базовая модель, производительность вентилятора 5150 м3/ч, потребляемая мощность 8700 Вт.	15 980,00
SDD 485B	Базовая модель, производительность вентилятора 6850 м3/ч, потребляемая мощность 12 кВт.	18 340,00
SDD 620B	Базовая модель, производительность вентилятора 8200 м3/ч, потребляемая мощность 16 кВт.	21 240,00
SDD 750B	Базовая модель, производительность вентилятора 9500 м3/ч, потребляемая мощность 16 кВт.	33 120,00
SDD 850B	Базовая модель, производительность вентилятора 10500 м3/ч, потребляемая мощность 17 кВт.	34 130,00
SDD 1000B	Базовая модель, производительность вентилятора 13000 м3/ч, потребляемая мощность 20 кВт.	36 600,00
SDD 1250B	Базовая модель, производительность вентилятора 15000 м3/ч, потребляемая мощность 24 кВт.	40 210,00
SDD 1550B	Базовая модель, производительность вентилятора 17000 м3/ч, потребляемая мощность 28 кВт.	45 100,00
SDD 2000B	Базовая модель, производительность вентилятора 26000 м3/ч, потребляемая мощность 37 кВт.	59 410,00



## ОСУШИТЕЛИ CALOREX

DH - НАСТЕННЫЕ ОСУШИТЕЛИ		
Наименование	Описание	Цена, EUR
DH 33A	Базовая модель, производительность вентилятора 440 м3/ч, потребляемая мощность 750 Вт.	3 581,00
DH 55A	Базовая модель, производительность вентилятора 740 м3/ч, потребляемая мощность 1200 Вт.	4 840,00
DH 75AX	Базовая модель, производительность вентилятора 925 м3/ч, потребляемая мощность 1460 Вт.	6 696,00
DH 110AX	Базовая модель, производительность вентилятора 925 м3/ч, потребляемая мощность 2120 Вт.	7 834,00





### VARINEAT 3 - МОДУЛЬНЫЕ ОСУШИТЕЛИ

Наименование	Описание	Цена, EUR
AA 600 AXF	Базовая модель, производительность вентилятора 2000 м3/ч, потребляемая мощность 2460 Вт.	11 710,00
AA 900 AXF	Базовая модель, производительность вентилятора 2500 м3/ч, потребляемая мощность 3300 Вт.	12 360,00
AA 1200 AXF	Базовая модель, производительность вентилятора 3500 м3/ч, потребляемая мощность 4000 Вт.	14 300,00
AA 1500 VXF	Базовая модель, производительность вентилятора 4300 м3/ч, потребляемая мощность 5600 Вт.	15 960,00



### ИЗОЛЯЦИЯ ТЕРМОФОЛ

#### ТЕРМОФОЛ ПС - САМОКЛЕЮЩАЯСЯ ИЗОЛЯЦИЯ ИЗ ВСПЕНЕННОГО ПОЛИЭТИЛЕНА С МЕТАЛЛИЗИРОВАННЫМ ПОКРЫТИЕМ

Толщина, мм	Кол-во в рулоне, м2	Цена за 1 м2, руб.
3	50	115,00
4	50	123,00
5	50	136,00
8	25	179,00
10	25	206,00
15	25	270,00
20	10	333,00
25	Лист 1-1,2x2 м	390,00
30	Лист 1-1,2x2 м	440,00
40	Лист 1-1,2x2 м	540,00
50	Лист 1-1,2x2 м	640,00



## ИЗОЛЯЦИЯ K-FLEX

 ТЕХНИЧЕСКАЯ ТЕПЛОИЗОЛЯЦИЯ



### РУЛОНЫ AIR (ширина 1,5 м)

Толщина, мм	Длина, м	Кол-во в упаковке, м <sup>2</sup>	Самоклеящиеся руб./м <sup>2</sup> (с НДС)		Самоклеящиеся METAL руб./м <sup>2</sup> (с НДС)	
6	30	45	AD	<b>252,29</b>	AD METAL	<b>377,42</b>
10	20	30	AD	<b>304,29</b>	AD METAL	<b>448,11</b>
13	14	21	AD	<b>381,48</b>	AD METAL	<b>605,33</b>
19	10	15	AD	<b>528,55</b>	AD METAL	<b>723,55</b>



Продукция выпускается в виде рулонов и упаковывается в полиэтиленовые пакеты голубого цвета, которые позволяют отличить этот материал от других.

### ЛЕНТА AIR (толщина 3 мм)

ЛЕНТА AIR (самоклеящаяся, толщина 3 мм)			
Ширина, мм · длина, м	Кол-во в упак., шт	Самоклеящиеся руб./шт. (с НДС)	Самоклеящиеся METAL руб./шт. (с НДС)
50 · 15	12	<b>391,22</b>	
100 · 10	12	<b>508,64</b>	
50 · 15	12		<b>452,04</b>
75 · 15	12		<b>675,77</b>
100 · 15	12		<b>904,09</b>



K-FLEX AIR

## РУЛОНЫ ST (ширина 1 м и 1,5 м\*)



Толщина, мм	м <sup>2</sup> / кор.		Стандартные руб./м <sup>2</sup> (с НДС)	Самоклеящиеся руб./м <sup>2</sup> (с НДС)	Стандартные ALU руб./м <sup>2</sup> (с НДС)	Самоклеящиеся ALU руб./м <sup>2</sup> (с НДС)
	1000	1500				
3	60		03 <b>188,87</b>	AD 03 <b>368,66</b>		
6	30	45	06 <b>221,86</b>	AD 06 <b>392,95</b>	ALU 06 <b>489,62</b>	AD ALU 06 <b>586,28</b>
10	20	30	10 <b>306,99</b>	AD 10 <b>470,35</b>	ALU 10 <b>567,02</b>	AD ALU 10 <b>663,33</b>
13	14	21	13 <b>375,92</b>	AD 13 <b>532,69</b>	ALU 13 <b>629,36</b>	AD ALU 13 <b>725,67</b>
16	12	18	16 <b>452,39</b>	AD 16 <b>601,34</b>	ALU 16 <b>698,00</b>	AD ALU 16 <b>794,31</b>
19	10	15	19 <b>532,99</b>	AD 19 <b>674,19</b>	ALU 19 <b>770,85</b>	AD ALU 19 <b>867,51</b>
25	8	12	25 <b>692,70</b>	AD 25 <b>817,08</b>	ALU 25 <b>913,74</b>	AD ALU 25 <b>1010,05</b>
32	6	9	32 <b>870,87</b>	AD 32 <b>979,23</b>	ALU 32 <b>1075,90</b>	AD ALU 32 <b>1172,21</b>
40	4	6	40 <b>1116,09</b>	AD 40 <b>1200,23</b>	ALU 40 <b>1296,89</b>	AD ALU 40 <b>1393,55</b>
50	4	6	50 <b>1354,52</b>	AD 50 <b>1477,01</b>	ALU 50 <b>1510,53</b>	AD ALU 50 <b>1607,19</b>



\* Рулоны шириной 1,8 м — по требованию заказчика.

## ЛЕНТЫ



ЛЕНТА ST (самоклеящаяся, толщина 3 мм)				ЛЕНТА ALU (самоклеящаяся)				
Ширина, мм	длина, м	Кол-во в упак., шт	руб. / шт. (с НДС)	Тип	Ширина, мм	длина, м	Кол-во в упак., шт	руб. / шт. (с НДС)
15	10	80	<b>135,62</b>	AA 130	50	50	30	<b>284,71</b>
50	10	24	<b>276,43</b>	AA 130	75	50	20	<b>398,33</b>
50	15	12	<b>364,35</b>	AA 130	100	50	15	<b>530,66</b>
100	10	12	<b>486,53</b>	AR 107	50	50	24	<b>421,06</b>

## ДОПОЛНИТЕЛЬНЫЕ МАТЕРИАЛЫ

Наименование	Объем	Тип / Цвет	Количество в упаковке, шт	руб. / шт. (с НДС)
Клей	220 г	К 414	24	<b>233,55</b>
Клей	0,5 л	К 414	20	<b>260,56</b>
Клей	0,8 л	К 414	20	<b>363,04</b>
Клей	2,6 л	К 414	6	<b>1052,92</b>
Клей	1 л	К 420	20	<b>561,08</b>
Клей	2,6 л	К 420	6	<b>1312,41</b>
Клей зимний	2,6 л	К 467	6	<b>1316,15</b>
Клей двухкомпонентный	0,85 л	К 425	24	<b>1464,12</b>
Дозатор клея			1	<b>1805,98</b>
Очиститель	1,0 л		12	<b>331,59</b>
Герметик для IC CLAD / IN CLAD *	300 мл	черный / серый	24	<b>1900,52</b>
Герметик для AL CLAD *	300 мл	прозрачный	24	<b>1900,52</b>
Краска **	2,5 л	белый / серый	1	<b>2621,07</b>



\* В зависимости от поставки объем упаковки герметика может меняться, цена герметика изменяется пропорционально изменению объема упаковки.

\*\* Краска бежевого, черного, зеленого, голубого и красного цветов поставляется в банках 0,5 л по запросу клиента.

МЕДНЫЕ ТРУБЫ			СТАЛЬНЫЕ ТРУБЫ			6			9			13		
Ø, дюйм	Ø, внешн. мм	Ø усл. проход	Ø, дюйм	Ø, внешн. мм	Ø, условн. проход	Толщина, Ø, мм	Кол-во в упак., м	руб. /м (с НДС)	Толщина, Ø, мм	Кол-во в упак., м	руб. /м (с НДС)	Толщина, Ø, мм	Кол-во в упак., м	руб. /м (с НДС)
6		4				6 × 06	496	<b>10,89</b>	9 × 06	352	<b>15,62</b>			
8		6				6 × 08	432	<b>11,44</b>	9 × 08	300	<b>16,07</b>			
3/8"	10	8	1/8"	10,2	6	6 × 10	364	<b>11,65</b>	9 × 10	266	<b>16,24</b>	13 × 10	172	<b>23,34</b>
1/2"	12	10				6 × 12	316	<b>12,40</b>	9 × 12	234	<b>17,00</b>	13 × 12	162	<b>25,23</b>
5/8"	14/15	10/-	1/4"	13,5	8	6 × 15	266	<b>13,90</b>	9 × 15	192	<b>19,27</b>	13 × 15	136	<b>27,86</b>
3/4"	18	15	3/8"	17,2	10	6 × 18	220	<b>15,03</b>	9 × 18	166	<b>20,78</b>	13 × 18	118	<b>29,37</b>
	20								9 × 20	136	<b>21,15</b>			
7/8"	22	20	1/2"	21,3	15	6 × 22	180	<b>17,66</b>	9 × 22	136	<b>21,53</b>	13 × 22	98	<b>30,12</b>
	25					6 × 25	152	<b>21,34</b>	9 × 25	98	<b>27,58</b>	13 × 25	80	<b>36,90</b>
1 1/2"	28	25	3/4"	26,9	20	6 × 28	130	<b>22,16</b>	9 × 28	98	<b>28,33</b>	13 × 28	78	<b>38,03</b>
	30								9 × 30	92	<b>31,73</b>	13 × 30	72	<b>43,30</b>
1 3/8"	35	32	1"	33,7	25	6 × 35	100	<b>29,06</b>	9 × 35	76	<b>33,62</b>	13 × 35	58	<b>44,43</b>
1 5/8"	42	40	1 1/4"	42,4	32	6 × 42	90	<b>32,86</b>	9 × 42	60	<b>37,40</b>	13 × 42	48	<b>50,45</b>
1 7/8"	48								9 × 48	50	<b>41,93</b>	13 × 48	40	<b>56,85</b>
2 1/8"	54	50			54,0				9 × 54	46	<b>54,02</b>	13 × 54	34	<b>71,54</b>
	57	50			57,0				9 × 57	46	<b>56,66</b>	13 × 57	32	<b>75,30</b>
2 3/8"			2"	60,3	50				9 × 60	46	<b>57,04</b>	13 × 60	32	<b>76,81</b>
	64				63,5				9 × 64	46	<b>65,35</b>	13 × 64	30	<b>88,48</b>
	70								9 × 70	40	<b>74,04</b>	13 × 70	26	<b>92,62</b>
2 7/8"	76,1	65	2 1/2"	76,1	65				9 × 76	40	<b>76,31</b>	13 × 76	26	<b>95,63</b>
	80								9 × 80	36	<b>90,66</b>	13 × 80	24	<b>114,83</b>
3 1/2"	88,9	80	3"	88,9	80				9 × 89	36	<b>95,19</b>	13 × 89	24	<b>119,73</b>
			3 1/2"	101,6/104,3					9 × 102	22	<b>143,54</b>	13 × 102	16	<b>172,44</b>
	108	100			108,0				9 × 108	22	<b>147,32</b>	13 × 108	16	<b>181,10</b>
	114	100	4"	114,3	100				9 × 114	22	<b>154,12</b>	13 × 114	16	<b>190,51</b>
					125,0				9 × 140	16	<b>212,61</b>	13 × 125	12	<b>287,64</b>
	133	125			133,0							13 × 133	12	<b>301,32</b>
			5"	139,7	125							13 × 140	12	<b>314,12</b>
	159	150			160,0							13 × 160	12	<b>323,42</b>

МЕДНЫЕ ТРУБЫ			СТАЛЬНЫЕ ТРУБЫ			19			25			32		
Ø, дюйм	Ø, внешн. мм	Ø усл. проход	Ø, дюйм	Ø, внешн. мм	Ø, условн. проход	Толщина, Ø, мм	Кол-во в упак., м	руб. /м (с НДС)	Толщина, Ø, мм	Кол-во в упак., м	руб. /м (с НДС)	Толщина, Ø, мм	Кол-во в упак., м	руб. /м (с НДС)
6		4												
8		6												
3/8"	10	8	1/8"	10,2	6	19 × 10	98	<b>43,06</b>	25 × 18	50	<b>114,94</b>	32 × 18	32	<b>171,88</b>
1/2"	12	10				19 × 12	88	<b>43,79</b>	25 × 22	42	<b>128,91</b>	32 × 22	32	<b>193,72</b>
5/8"	14/15	10/-	1/4"	13,5	8	19 × 15	78	<b>52,91</b>	25 × 28	40	<b>147,88</b>	32 × 28	24	<b>216,28</b>
3/4"	18	15	3/8"	17,2	10	19 × 18	72	<b>60,94</b>	25 × 35	24	<b>180,83</b>	32 × 35	22	<b>242,77</b>
	20					19 × 22	64	<b>64,59</b>	25 × 42	22	<b>217,35</b>	32 × 42	16	<b>286,10</b>
7/8"	22	20	1/2"	21,3	15	19 × 25	50	<b>73,71</b>	25 × 48	18	<b>244,21</b>	32 × 48	14	<b>316,89</b>
	25					19 × 28	48	<b>75,90</b>	25 × 54	16	<b>266,05</b>	32 × 54	12	<b>364,88</b>
1 1/2"	28	25	3/4"	26,9	20	19 × 30	42	<b>90,13</b>	25 × 57	16	<b>300,42</b>	32 × 57	10	<b>386,72</b>
	30					19 × 35	36	<b>93,41</b>	25 × 60	12	<b>301,50</b>	32 × 60	10	<b>392,81</b>
1 3/8"	35	32	1"	33,7	25	19 × 42	32	<b>111,29</b>	25 × 64	12	<b>321,19</b>	32 × 64	10	<b>415,72</b>
1 5/8"	42	40	1 1/4"	42,4	32	19 × 48	24	<b>124,06</b>	25 × 70	12	<b>379,56</b>	32 × 70	8	<b>457,62</b>
1 7/8"	48					19 × 54	24	<b>140,85</b>	25 × 76	10	<b>381,71</b>	32 × 76	8	<b>475,52</b>
2 1/8"	54	50			54,0	19 × 57	22	<b>149,97</b>	25 × 80	8	<b>415,36</b>	32 × 80	8	<b>499,15</b>
	57	50			57,0	19 × 60	22	<b>151,80</b>	25 × 89	8	<b>420,38</b>	32 × 89	8	<b>532,10</b>
2 3/8"			2"	60,3	50	19 × 64	18	<b>167,12</b>	25 × 102	6	<b>449,74</b>	32 × 102	6	<b>669,24</b>
	64				63,5	19 × 70	18	<b>191,57</b>	25 × 108	6	<b>571,13</b>	32 × 108	6	<b>706,48</b>
	70					19 × 76	18	<b>193,76</b>	25 × 114	6	<b>624,29</b>	32 × 114	6	<b>783,49</b>
2 7/8"	76,1	65	2 1/2"	76,1	65	19 × 80	14	<b>210,18</b>	25 × 125	4	<b>693,01</b>	32 × 125	4	<b>814,19</b>
	80					19 × 89	14	<b>212,00</b>	25 × 133	4	<b>746,03</b>	32 × 133	4	<b>889,17</b>
3 1/2"	88,9	80	3"	88,9	80	19 × 102	14	<b>289,73</b>	25 × 140	4	<b>831,99</b>	32 × 140	4	<b>1047,85</b>
			3 1/2"	101,6/104,3		19 × 108	12	<b>305,78</b>	25 × 160	4	<b>904,32</b>	32 × 160	4	<b>1160,70</b>
	108	100			108,0	19 × 114	12	<b>316,95</b>						
	114	100	4"	114,3	100	19 × 125	10	<b>430,34</b>						
					125,0	19 × 133	8	<b>434,85</b>						
	133	125			133,0	19 × 140	8	<b>440,86</b>						
			5"	139,7	125	19 × 160	8	<b>478,07</b>						
	159	150			160,0									